



SCHEMA D'AMENAGEMENT ET DE GESTION DE L'EAU DU BASSIN DE L'AGOUT

Plan d'aménagement et de gestion durable et règlement

ATLAS CARTOGRAPHIQUE

Adopté par la CLE le 14 janvier 2014



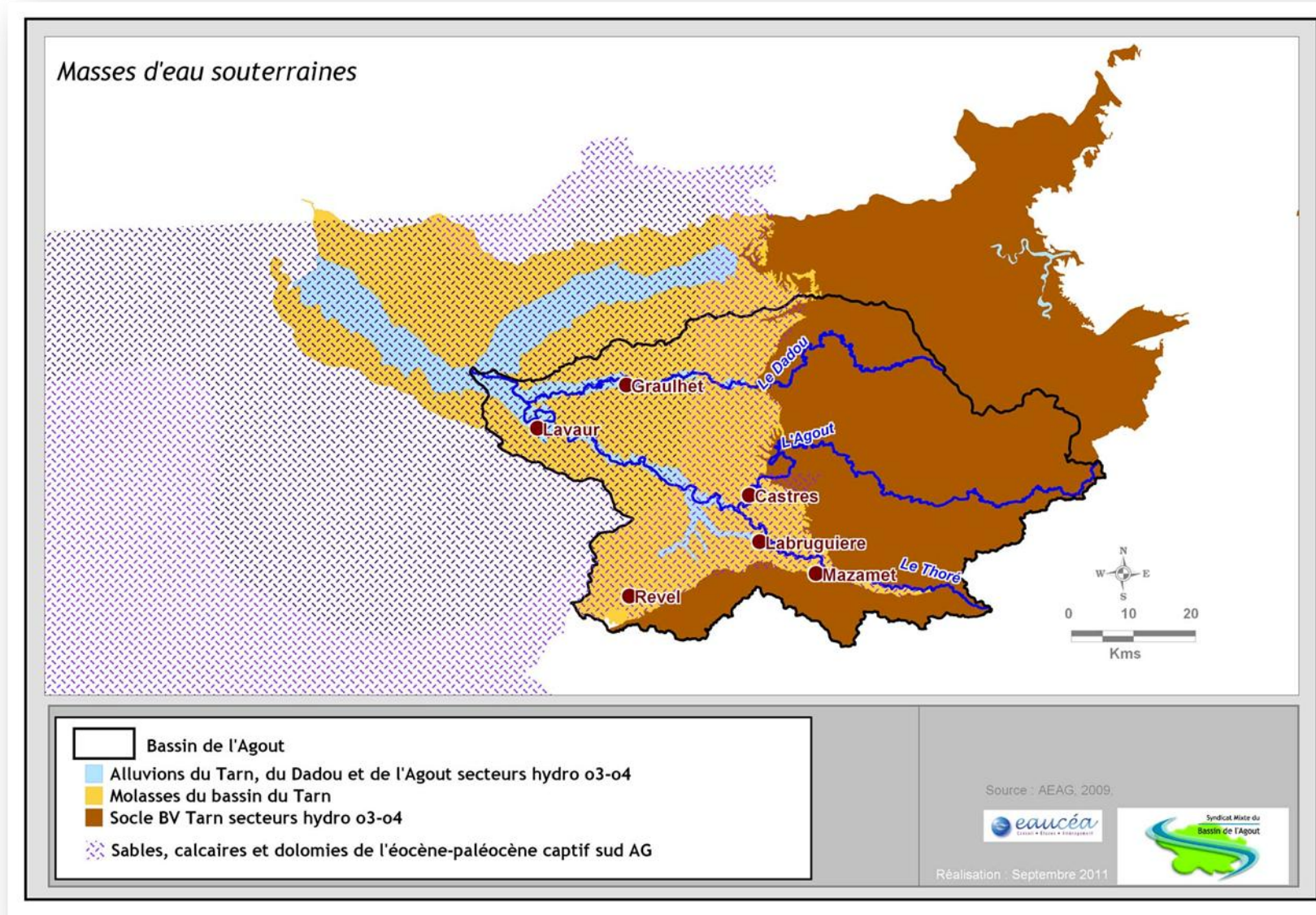
PARTIE 1 : SYNTHÈSE DE L'ÉTAT DES LIEUX - DIAGNOSTIC.....	5
Contexte et enjeux de maîtrise de l'Etat quantitatif de la ressource en étiage.....	6
Carte 1 : Masses d'eau souterraines.....	6
Carte 2 : Etat quantitatif des masses d'eau souterraines.....	7
Carte 3 : Etat des pressions de prélèvement.....	8
Carte 4 : Retenues de stockage du bassin de l'Agout et système hydraulique de la Montagne Noire.....	9
Inondations.....	10
Carte 5 : Communes soumises au risque d'inondation ou de rupture de barrage.....	10
Carte 6 : Zones à enjeux vulnérabilité identifiées dans le schéma de prévention des risques d'inondation du bassin de l'Agout (source : SPRI Agout).....	11
Carte 7 : Etat d'avancement des PPRI.....	12
Carte 8 : Etat d'avancement des PCS.....	13
Qualité Physico-Chimique des eaux.....	14
Carte 9 : Objectifs d'atteinte du bon état global et de ses composantes sur les masses d'eau « cours d'eau » du SAGE.....	14
Carte 10 : Réseau de suivi actuel de la qualité des cours d'eau du bassin.....	15
Carte 11 : Etat chimique des masses d'eau « cours d'eau » (2006-2007).....	16
Carte 12 : Etat écologique des masses d'eau « cours d'eau » (2006-2007).....	17
Carte 13 : Pressions agricoles et état chimique des masses d'eau.....	18
Carte 14 : Pressions d'assainissement et état écologique des masses d'eau.....	19
Carte 15 : Pressions d'assainissement collectif et état des cours d'eau pour le bilan nutriments.....	20
Carte 16 : Pressions industrielles et état écologique des masses d'eau.....	21
Carte 17 : Pressions industrielles et état chimique des masses d'eau.....	22
Carte 18 : Pollutions d'origine agricole : zones de vigilance du SDAGE et zone vulnérable de la Directive Nitrates.....	23

Hydromorphologie et fonctionnalités écologiques des cours d'eau	24
Carte 19 : Pentés des cours d'eau.....	24
Carte 20 : Densités des ouvrages présents sur les cours d'eau d'un bassin.....	25
Carte 21 : Etat biologique des cours d'eau au sens de la DCE (2006-2007)	26
Carte 22 : Cours d'eau classés en très bon état écologique ou en réservoirs biologiques et espèces cibles.....	27
Carte 23 : Projet de classement des cours d'eau au titre de l'article L.214-7-I du code de l'environnement	28
Carte 24 : Zones humides recensées	29
Carte 25 : Principaux aménagements hydroélectriques du bassin de l'Agout	30
Carte 26 : Production hydroélectrique moyenne	31
PARTIE 2 : OBJECTIFS ET DISPOSITIONS DU SAGE AGOUT	33
Enjeu A : Maîtriser l'état quantitatif de la ressource en eau à l'étiage	35
Carte 27 : Axes réalimentés et non réalimentés et leur bassin versant	35
Carte 28 : Stations de mesure existantes sur le bassin versant du SAGE et ressources disponibles pour le soutien d'étiage	36
Carte 29 : Limite du périmètre des eaux affectées à l'alimentation du Canal du Midi, côté bassin atlantique de la Montagne Noire	37
Carte 30 : Proposition d'extension de la Zone de Répartition des Eaux (ZRE)	38
Enjeu B : Inondations.....	39
Carte 31 : Synthèse des zones d'expansion des crues potentielles (SPRI Agout et Thoré)	39
Enjeu C : Qualité physico-chimique des eaux.....	40
Carte 32 : Synthèse des dispositions liées à l'enjeu qualité	40
Enjeu D : Hydromorphologie et fonctionnalités écologiques des cours d'eau.....	41
Carte 33 : Secteurs couverts par des diagnostics hydromorphologiques.....	41
Carte 34 : Carte des sous bassins versants du territoire.....	42
Carte 35 : Masses d'eau perturbées par le fonctionnement par éclusées et usines de production hydroélectrique concernées.....	43

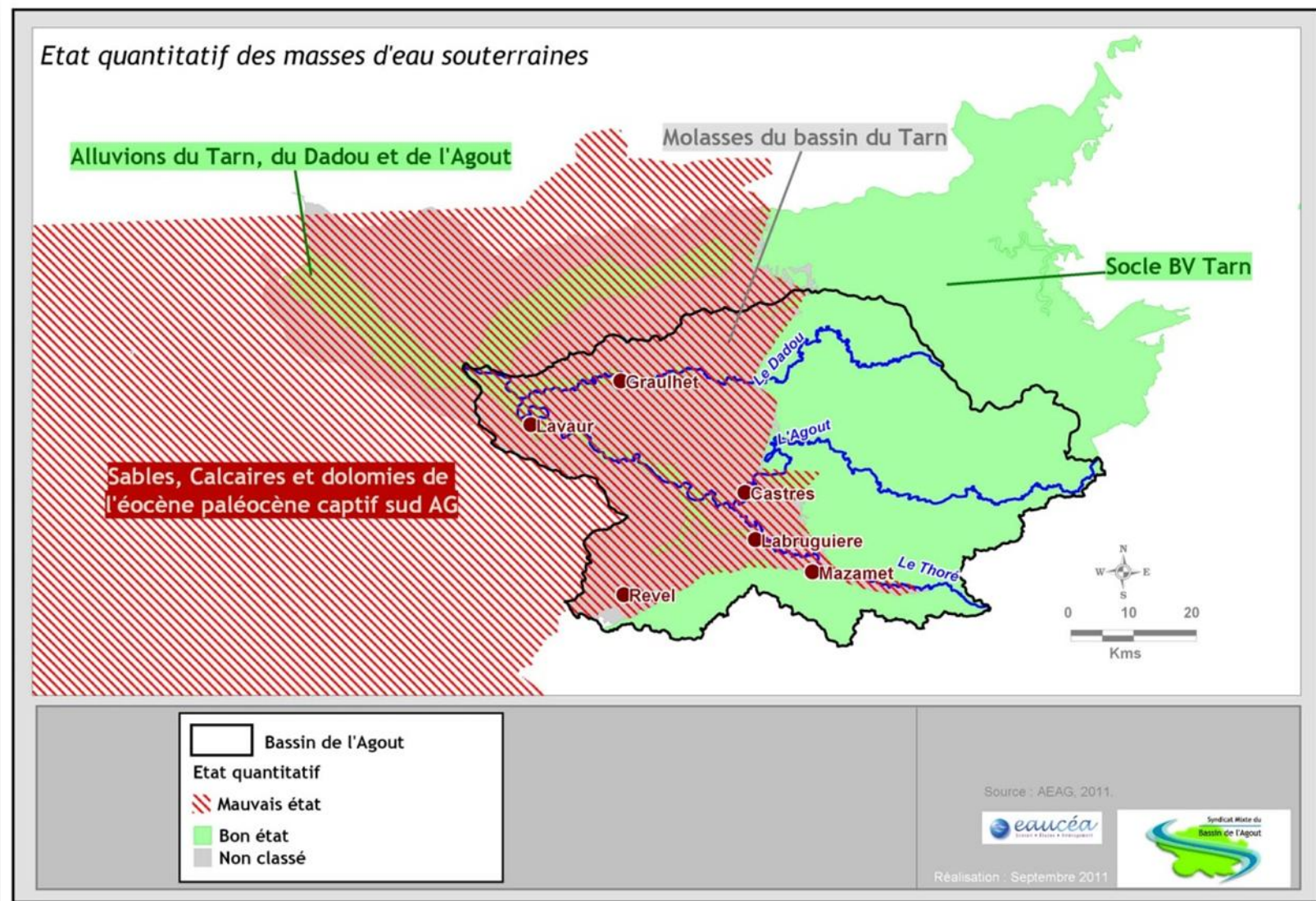
PARTIE 1 : SYNTHÈSE DE L'ÉTAT DES LIEUX - DIAGNOSTIC

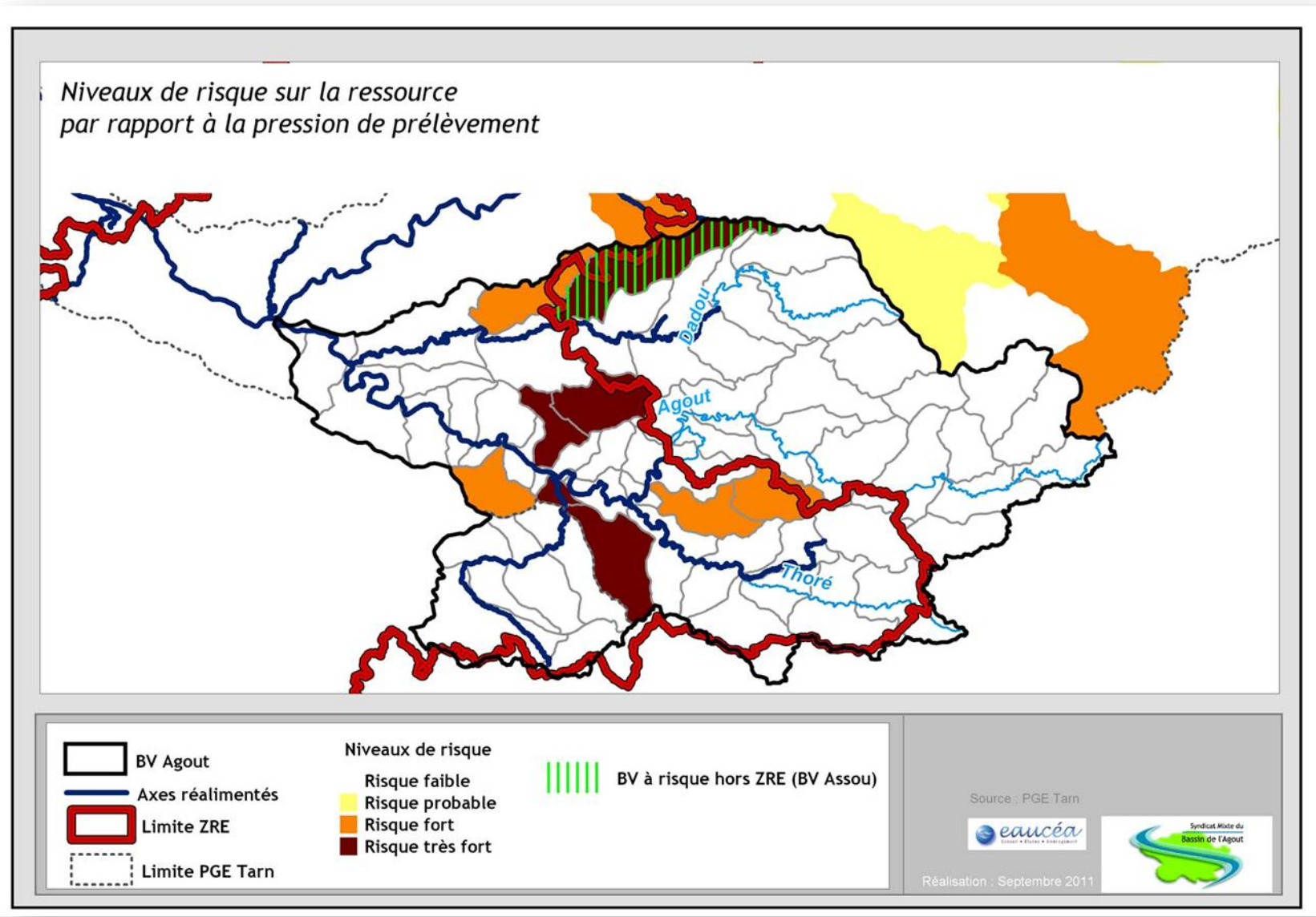
Contexte et enjeux de maîtrise de l'Etat quantitatif de la ressource en étiage

Carte 1 : Masses d'eau souterraines

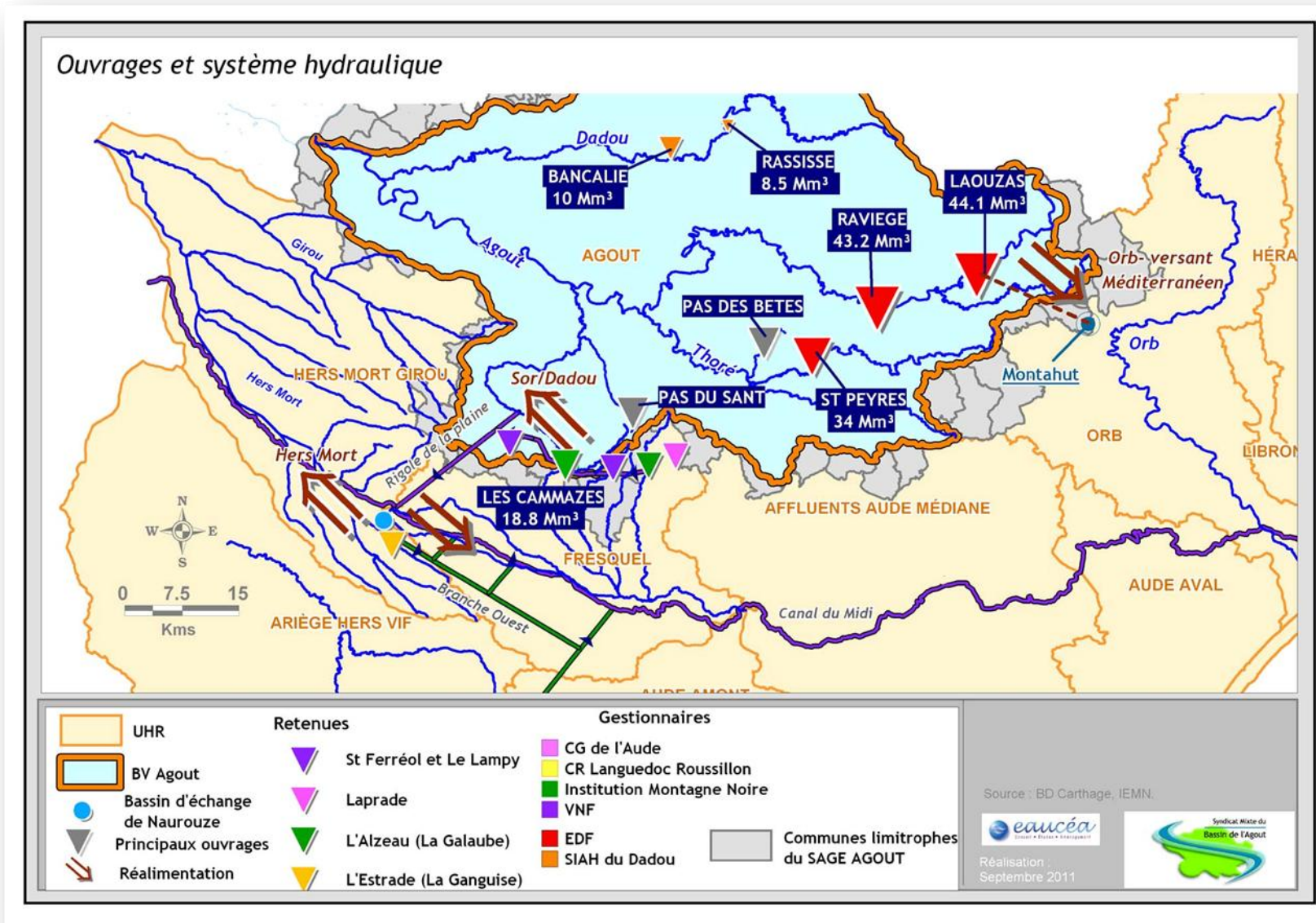


Carte 2 : Etat quantitatif des masses d'eau souterraines



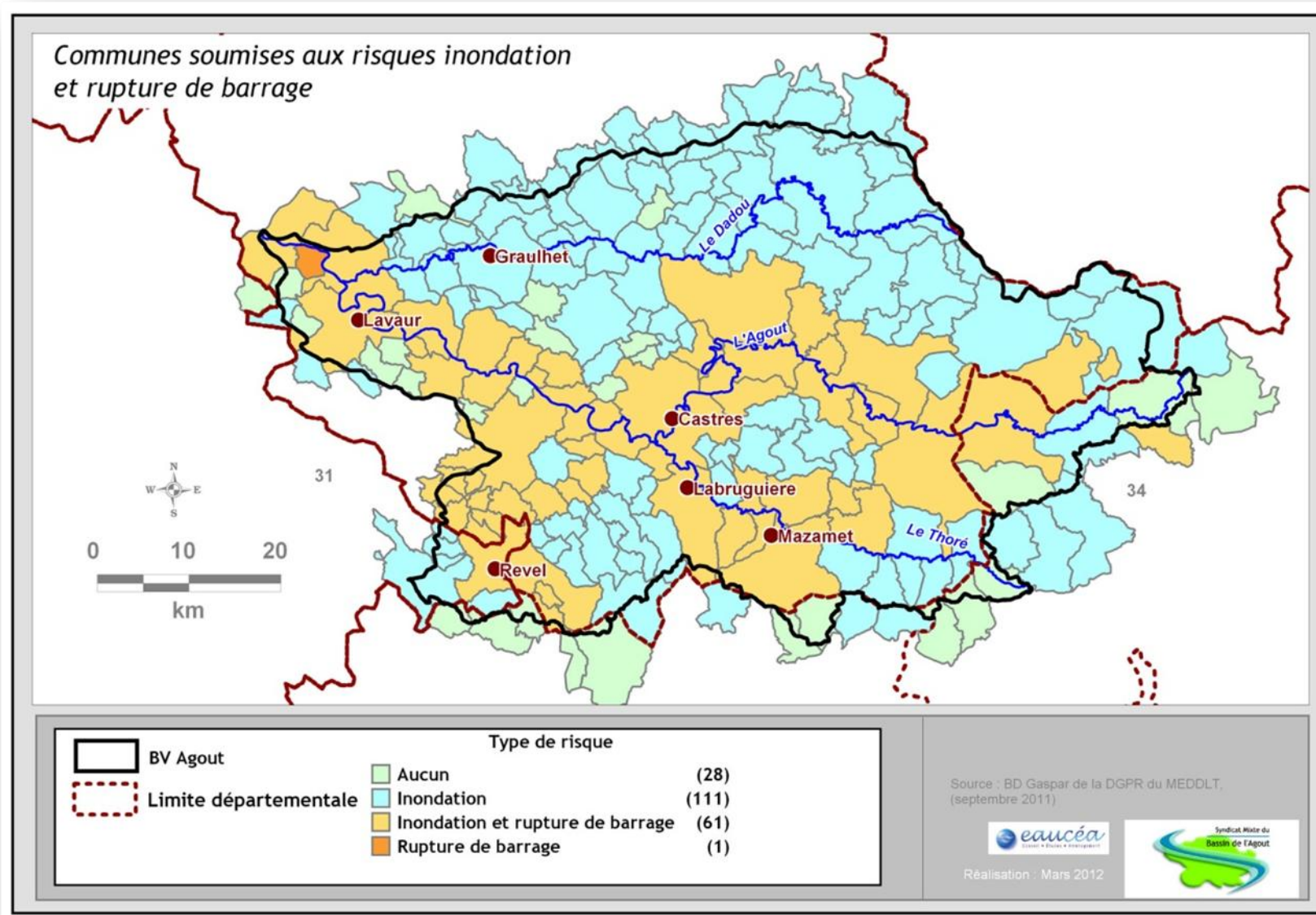


Carte 4 : Retenues de stockage du bassin de l'Agout et système hydraulique de la Montagne Noire

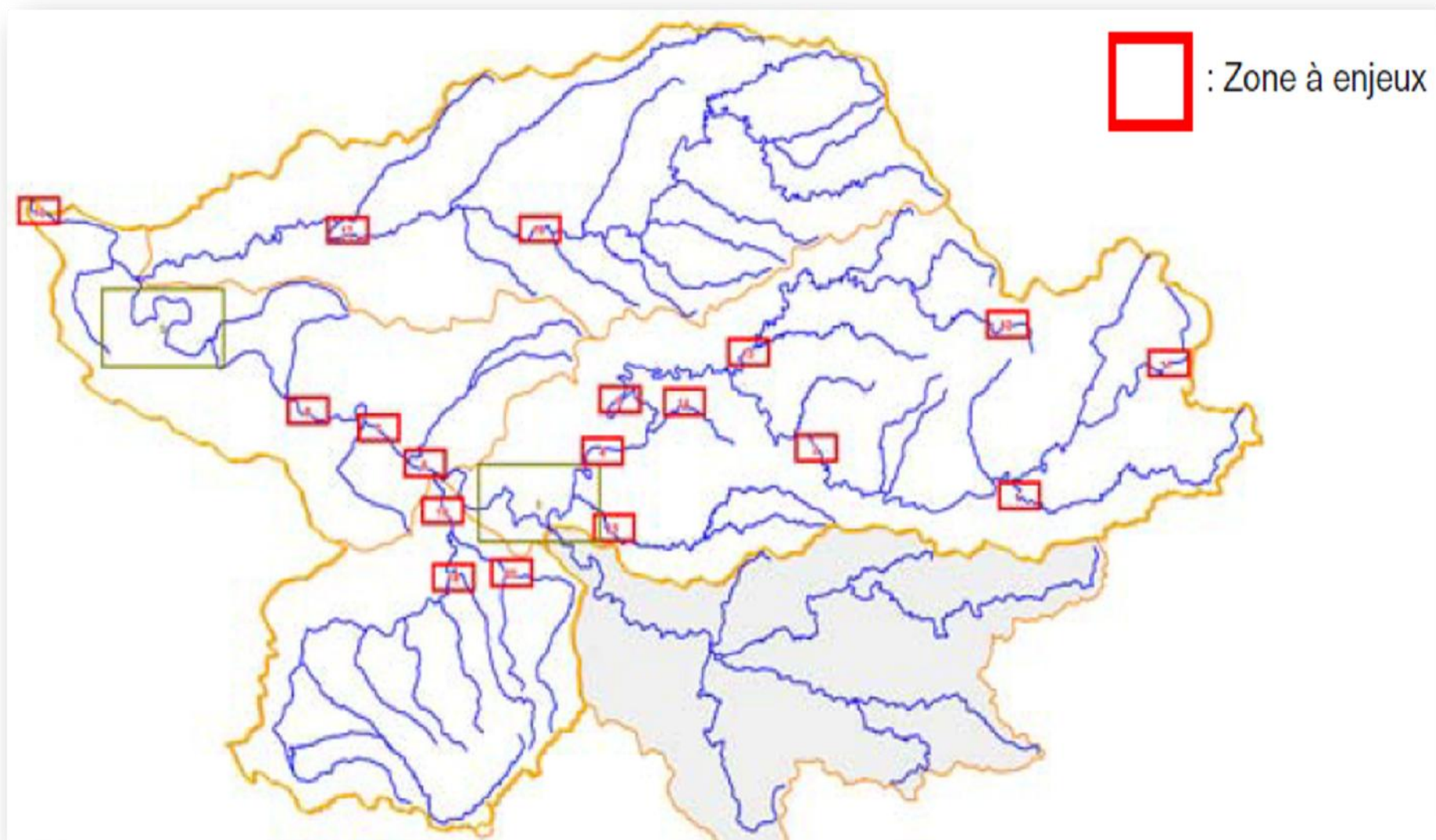


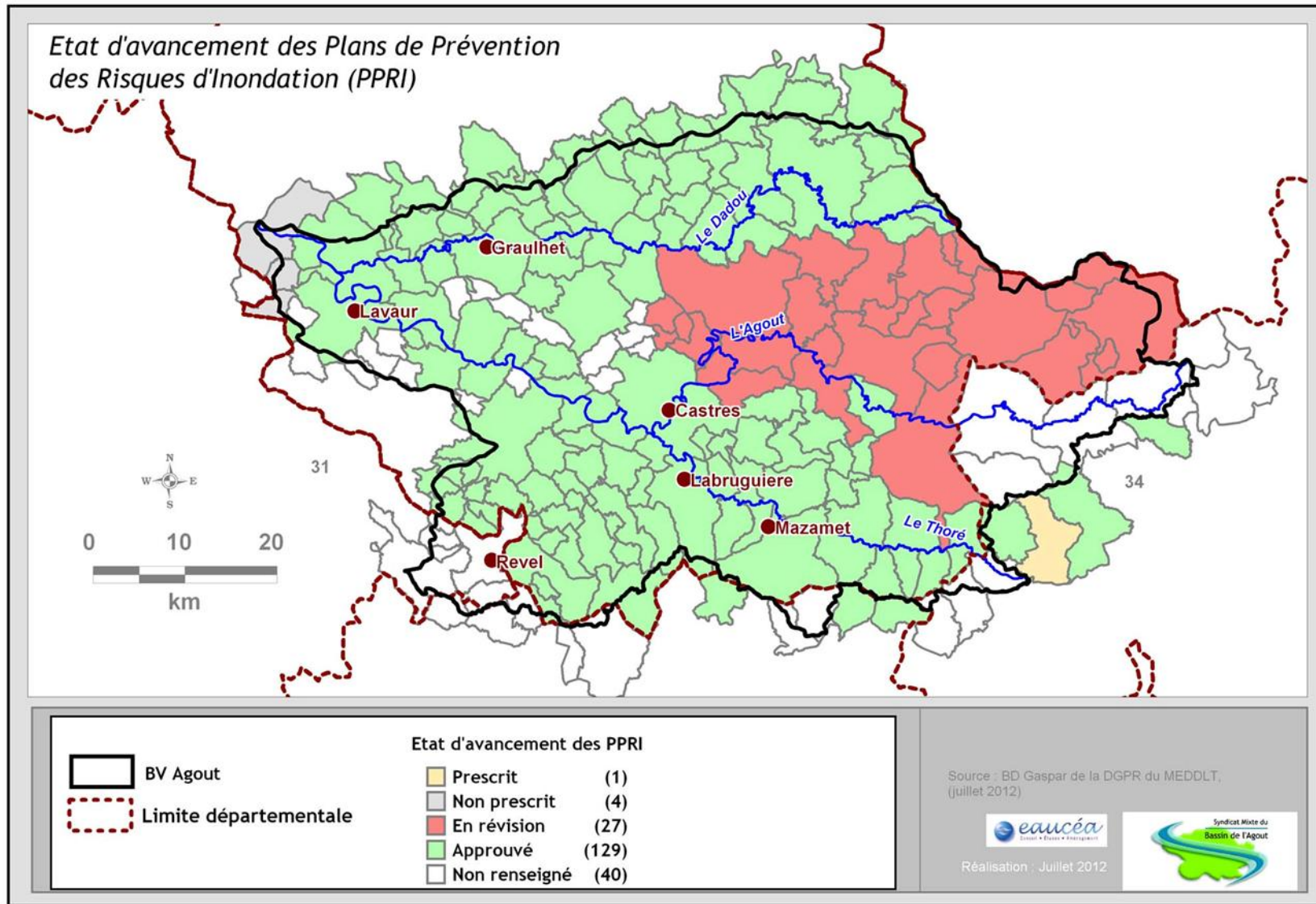
Inondations

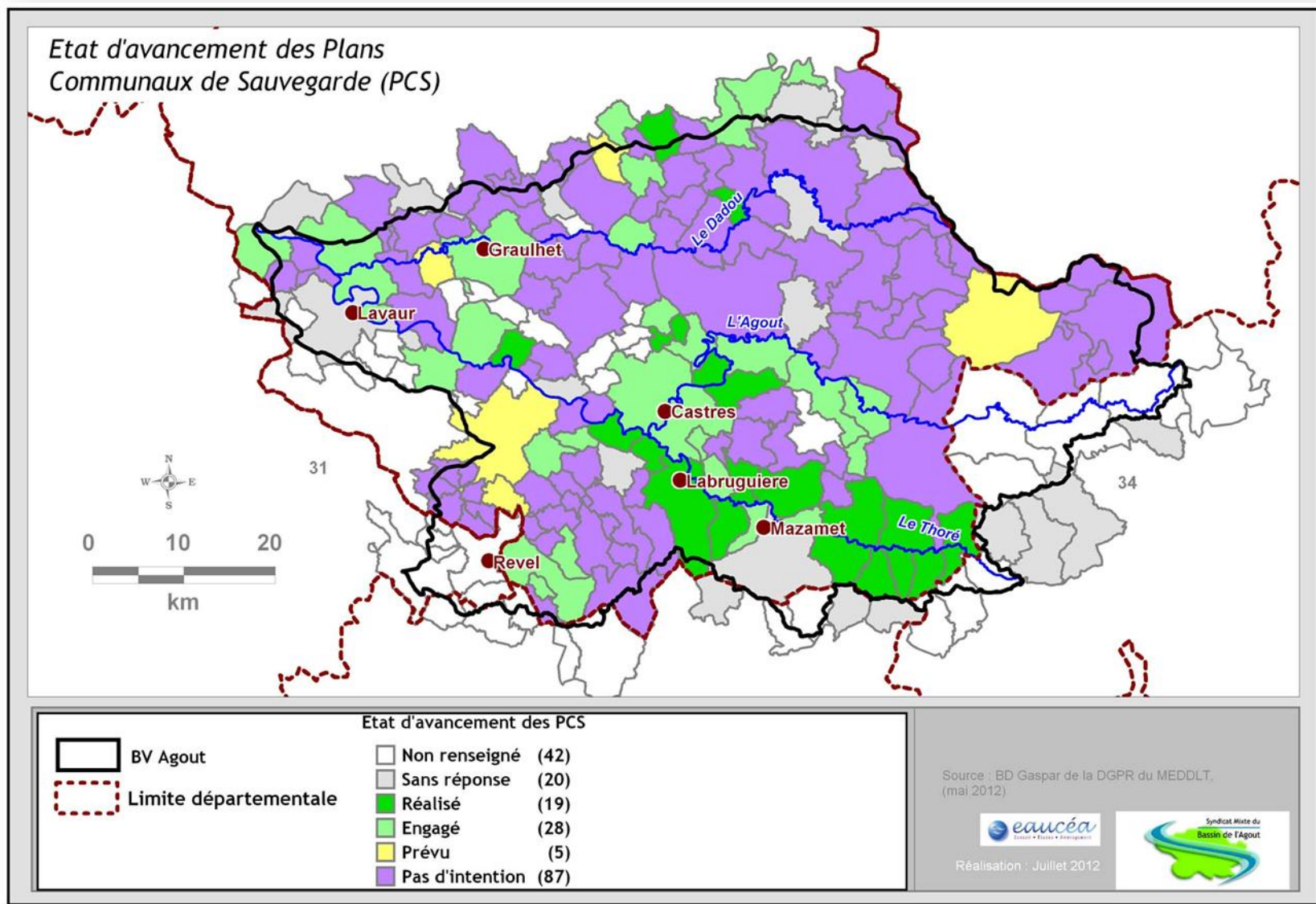
Carte 5 : Communes soumises au risque d'inondation ou de rupture de barrage



Carte 6 : Zones à enjeux vulnérabilité identifiées dans le schéma de prévention des risques d'inondation du bassin de l'Agout (source : SPRI Agout)

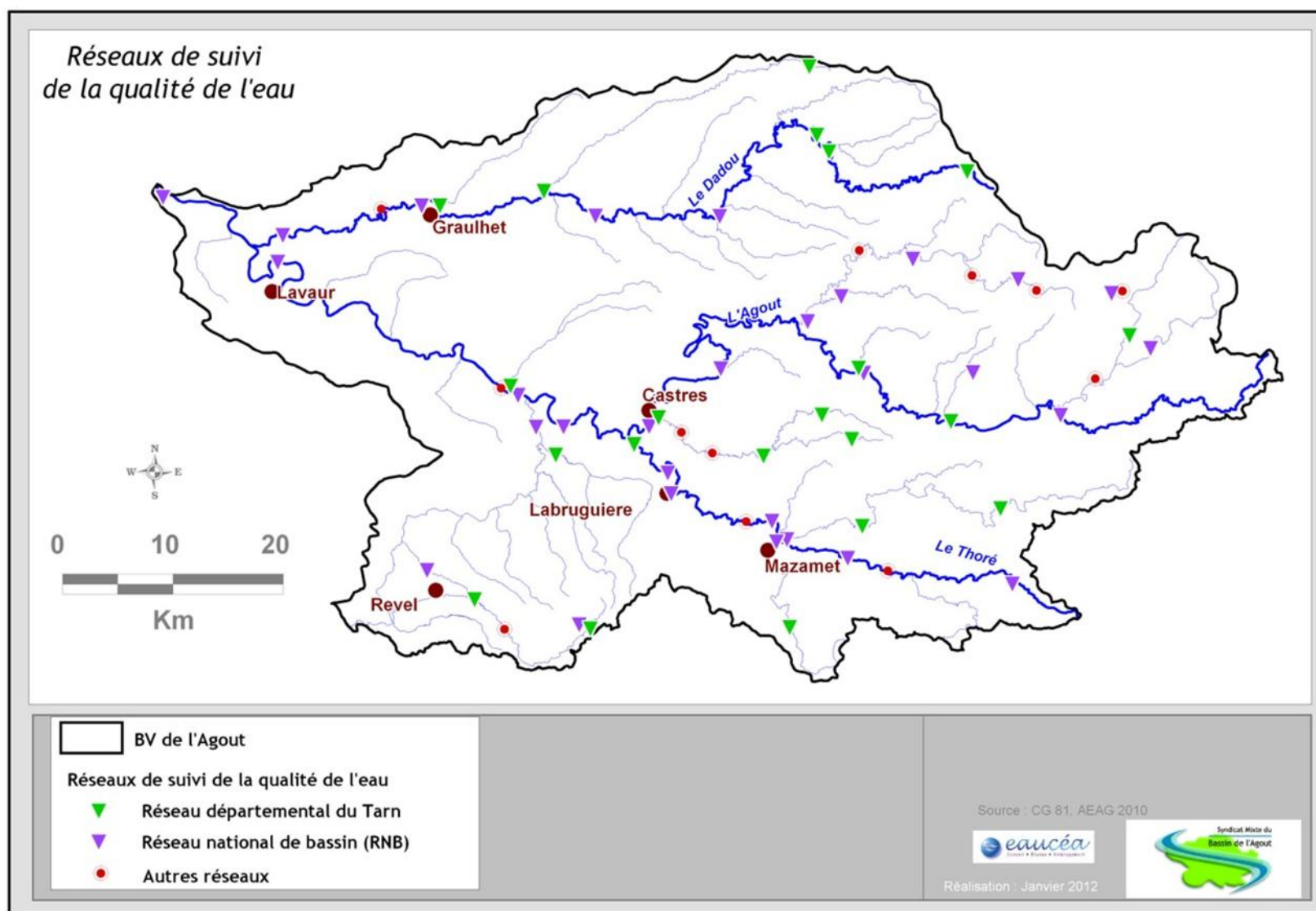




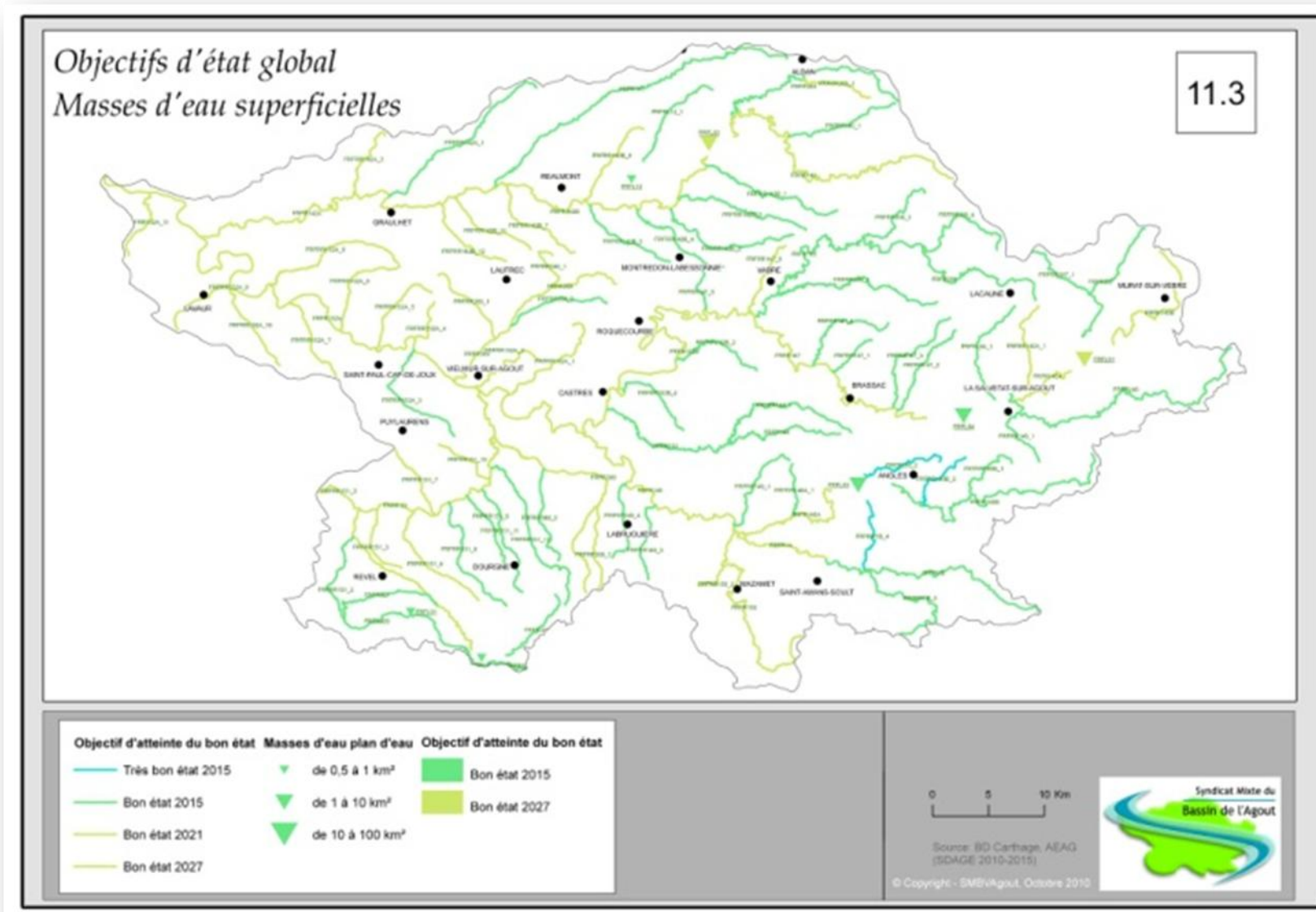


Qualité Physico-Chimique des eaux

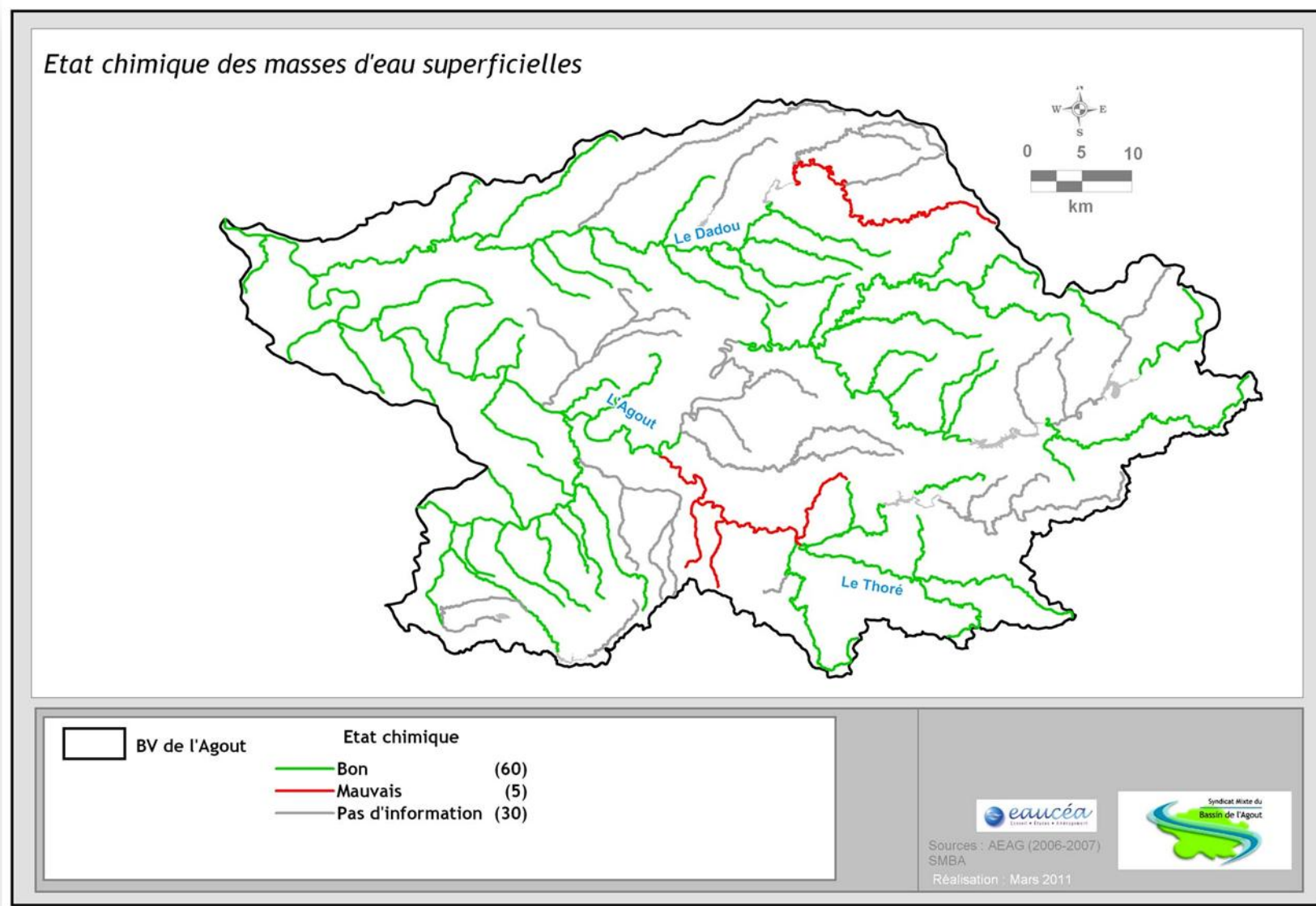
Carte 9 : Objectifs d'atteinte du bon état global et de ses composantes sur les masses d'eau « cours d'eau » du SAGE



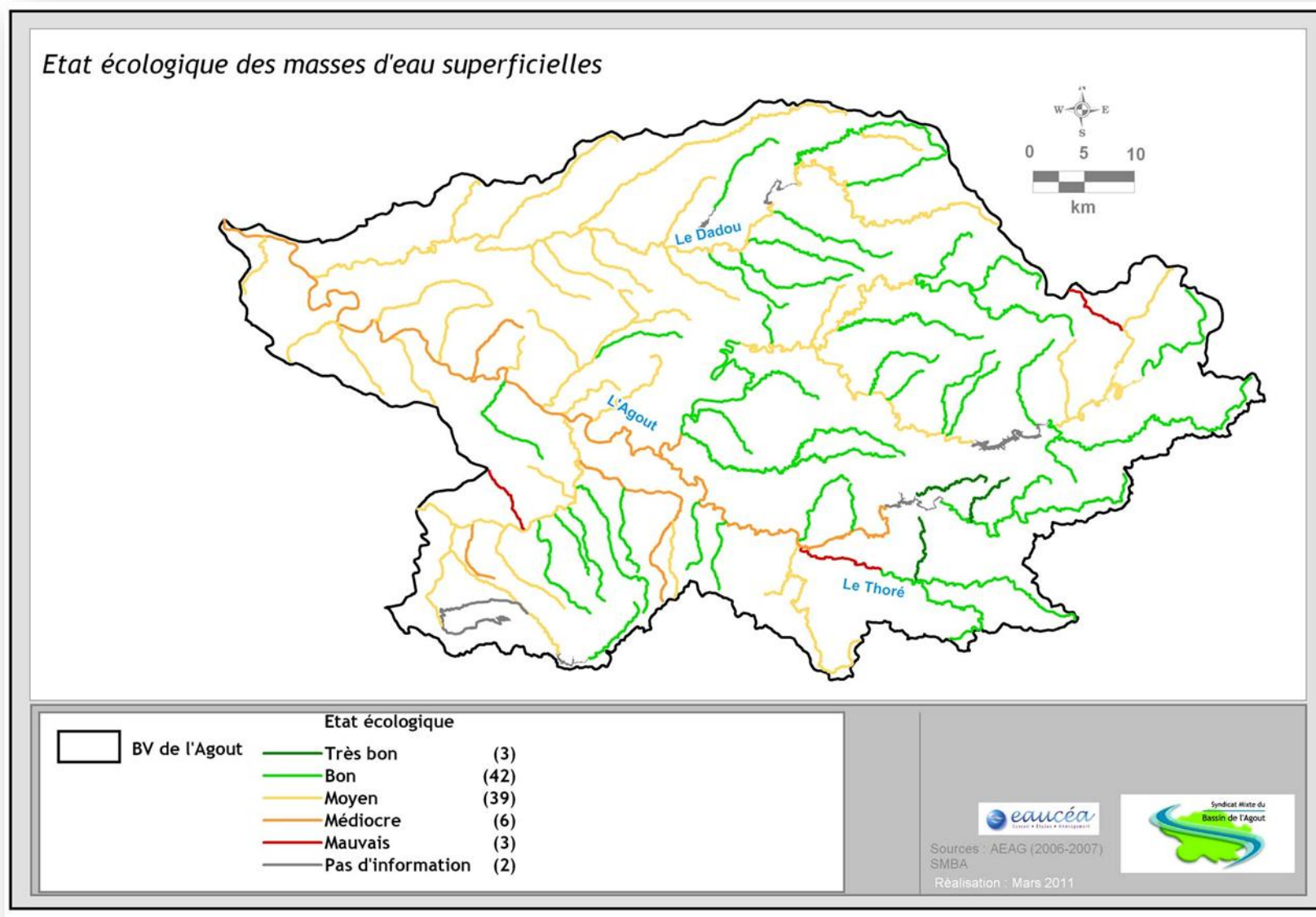
Carte 10 : Réseau de suivi actuel de la qualité des cours d'eau du bassin

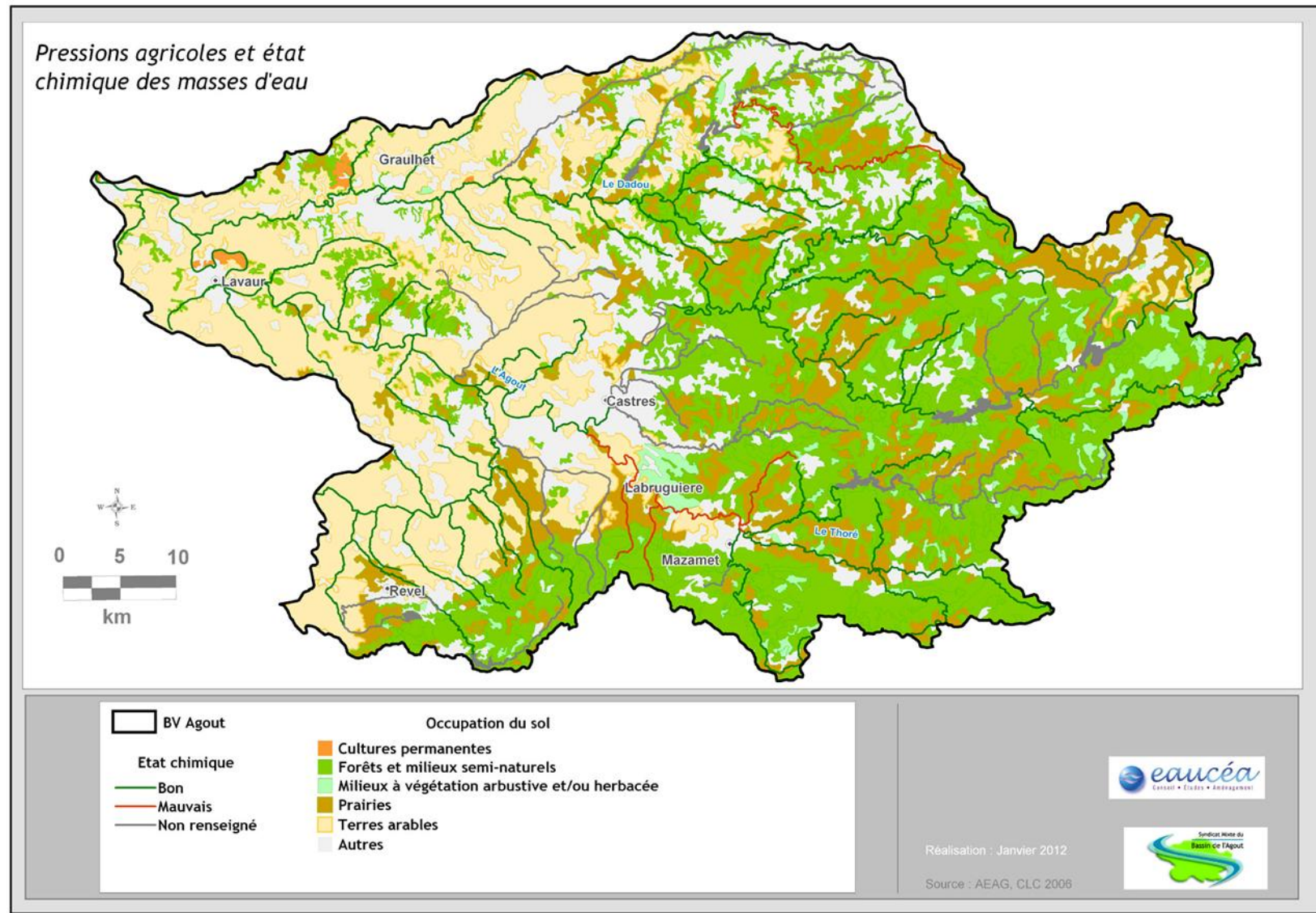


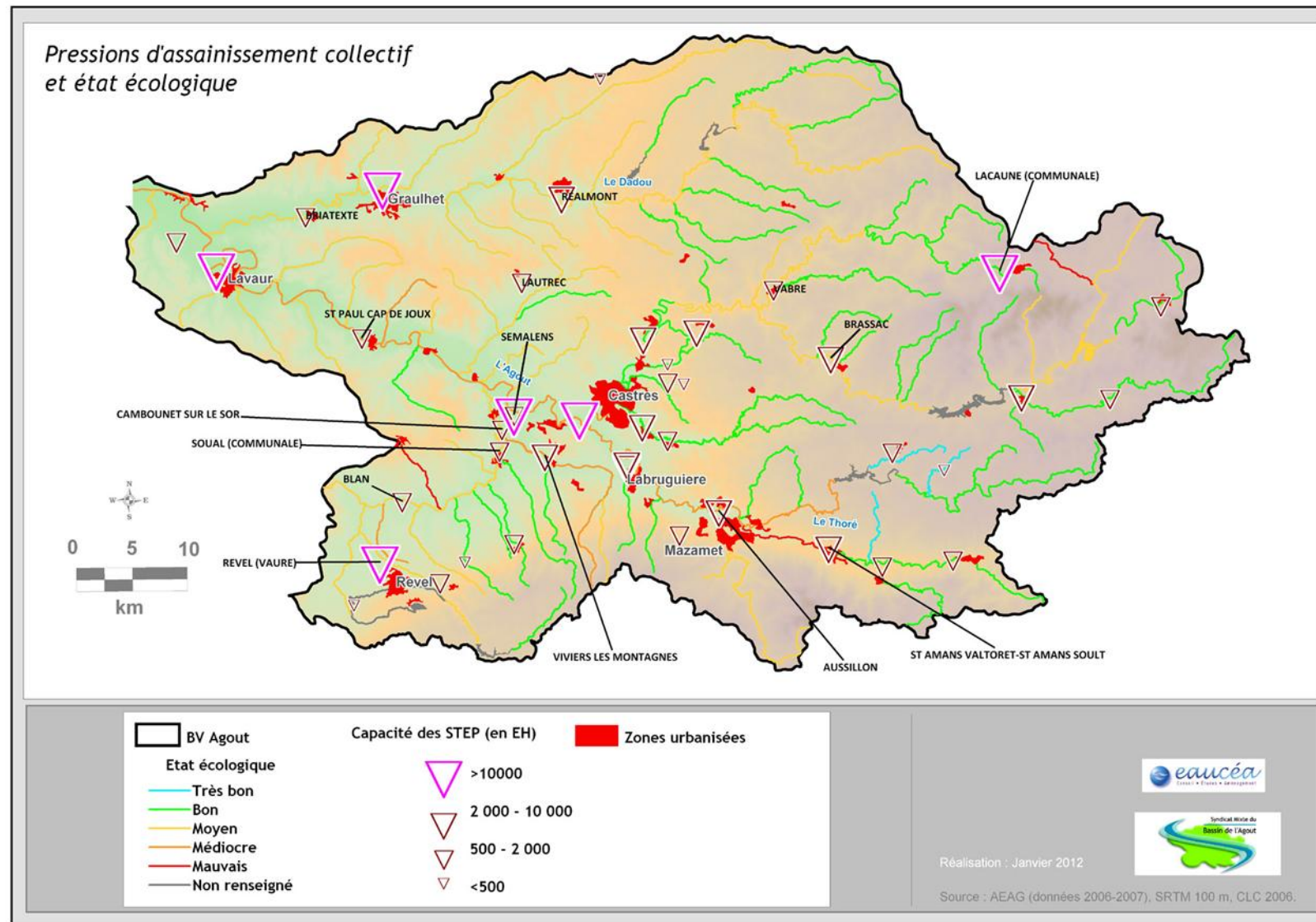
Carte 11 : Etat chimique des masses d'eau « cours d'eau » (2006-2007)

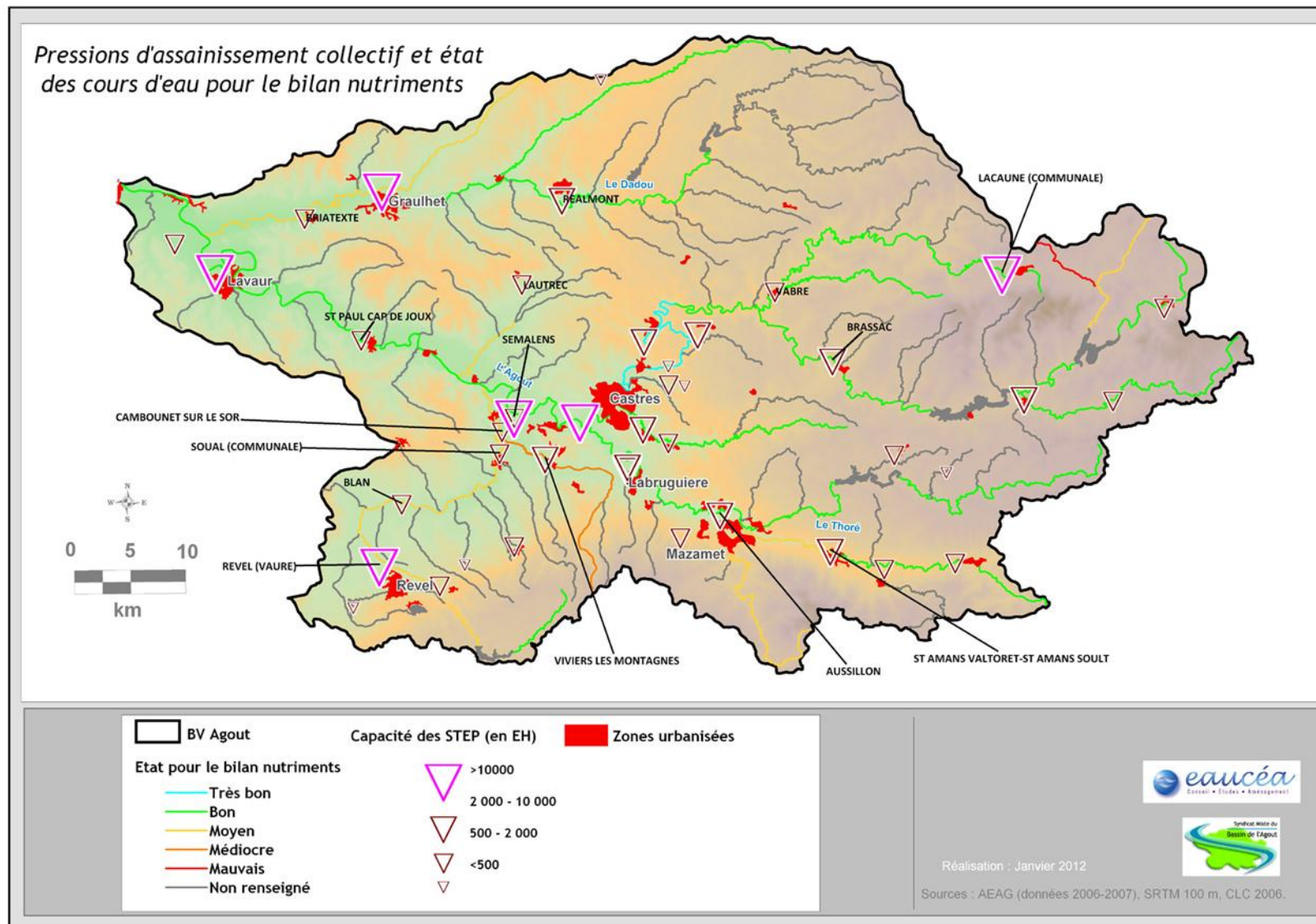


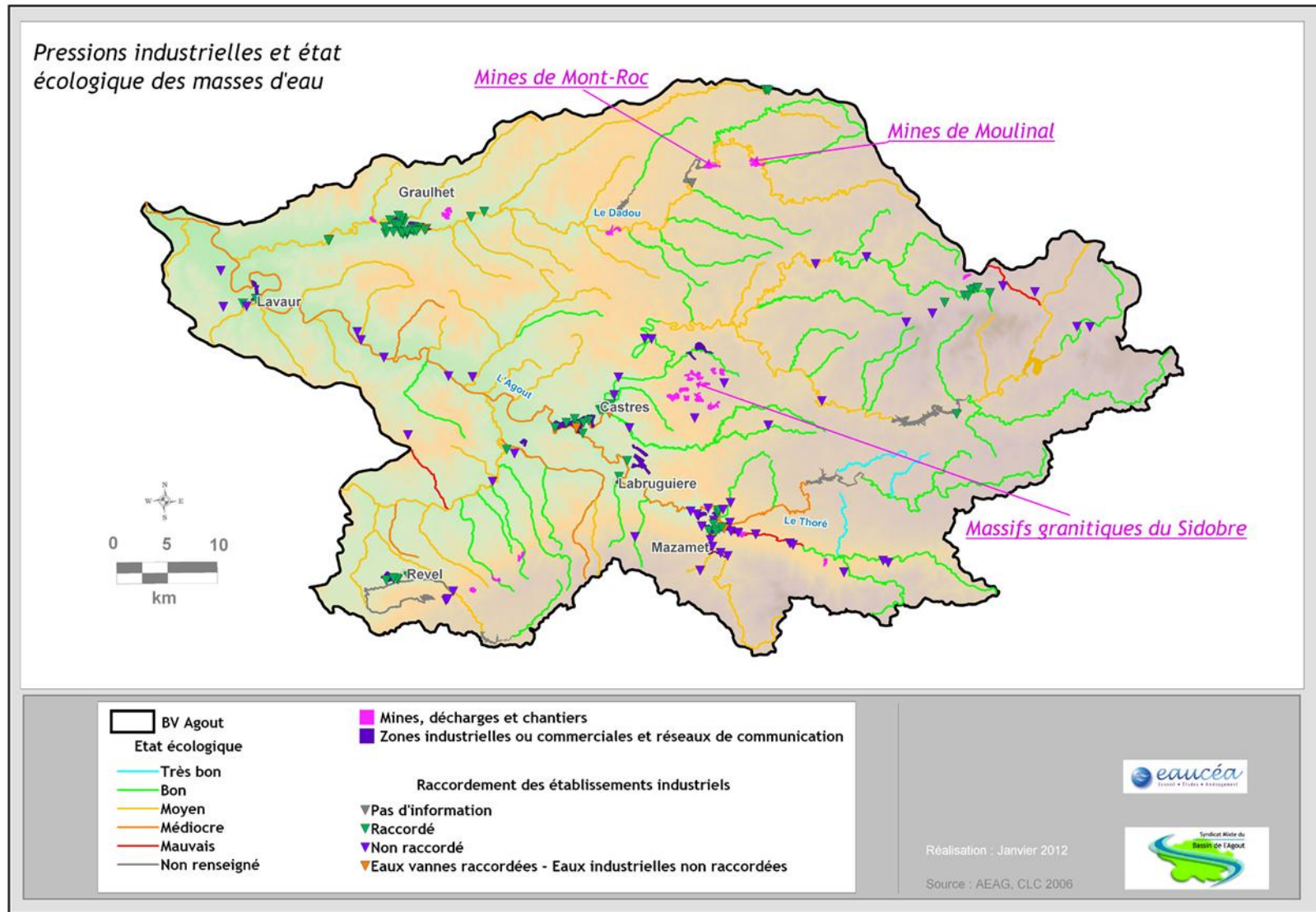
Carte 12 : Etat écologique des masses d'eau « cours d'eau » (2006-2007)

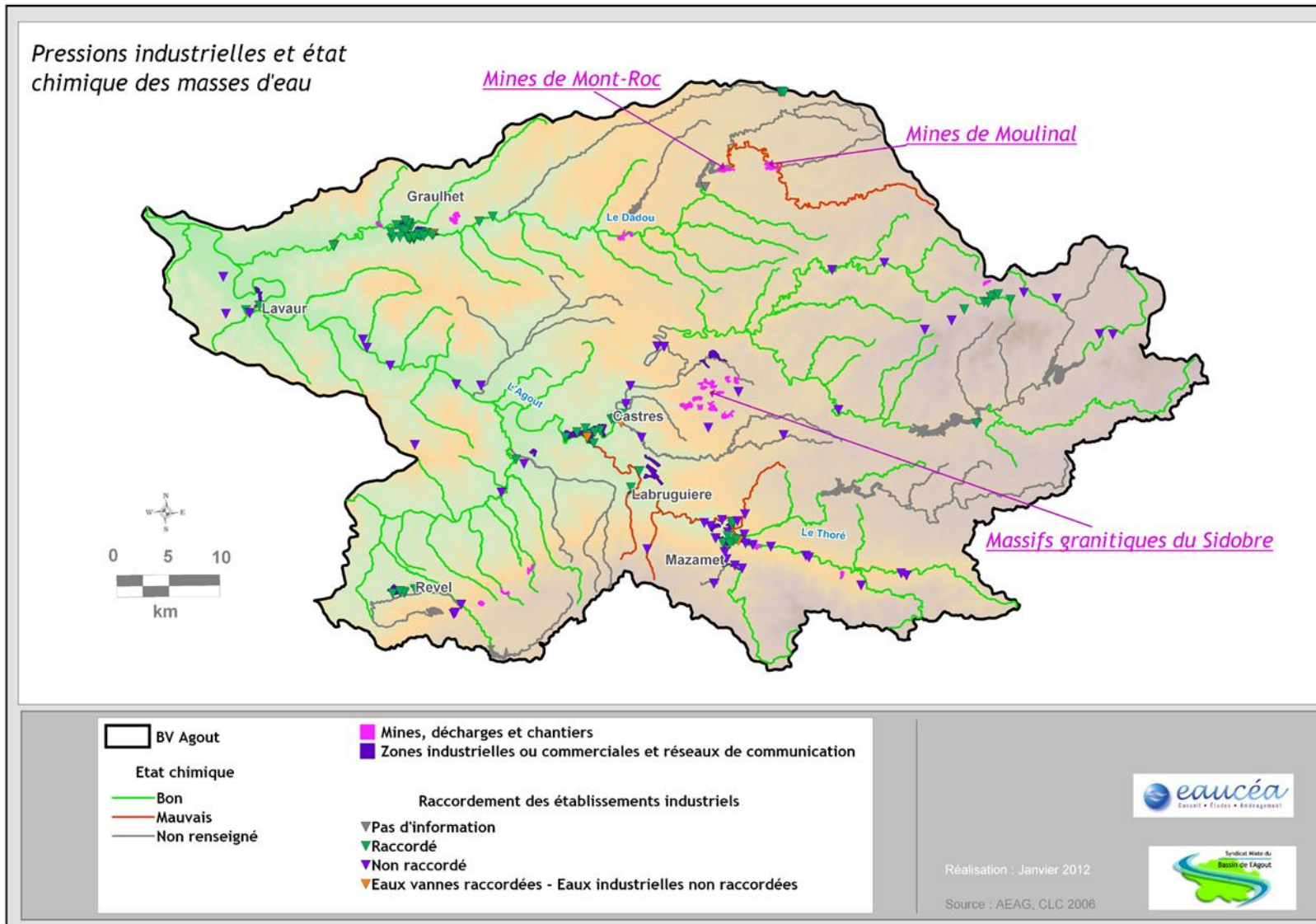


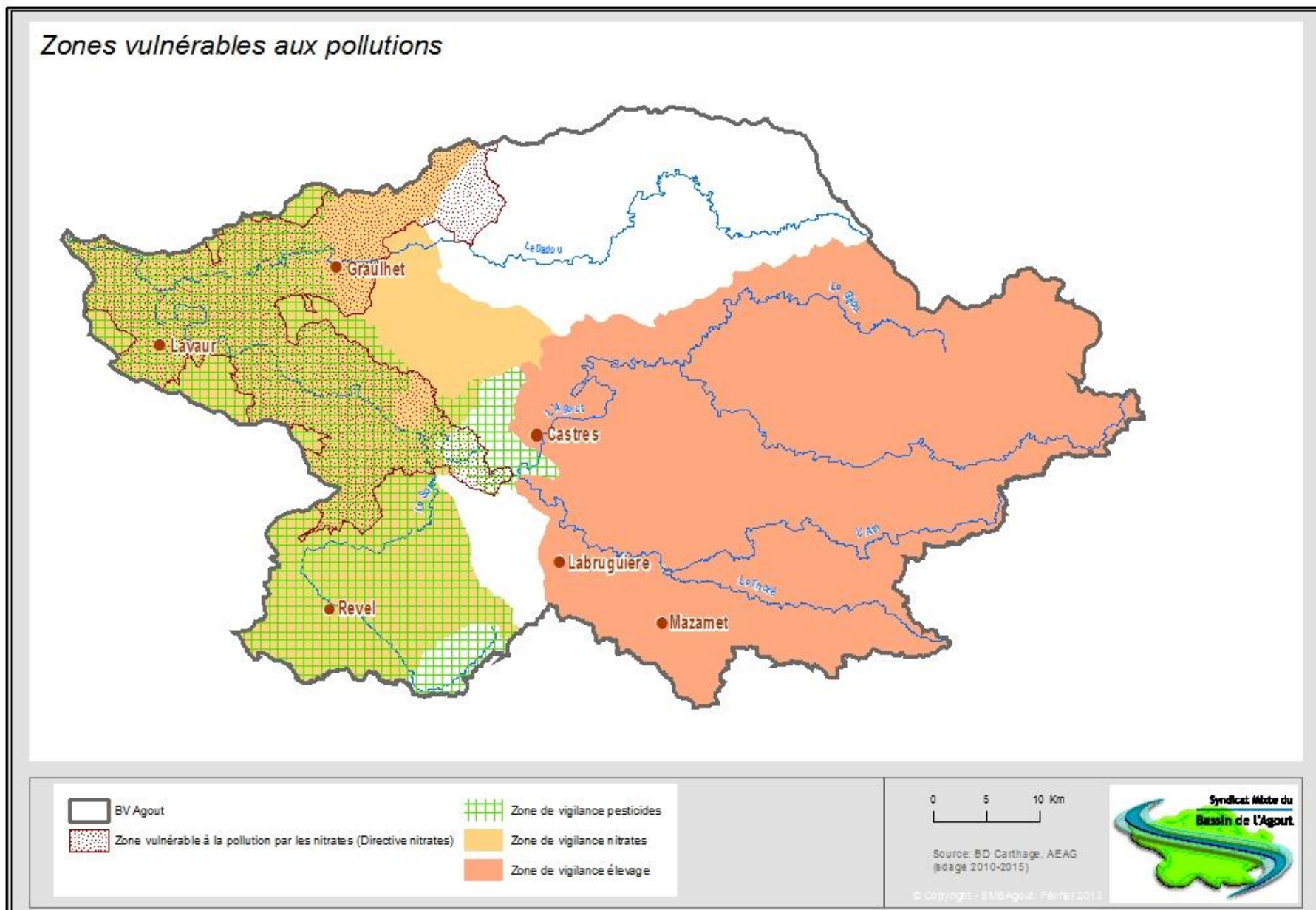






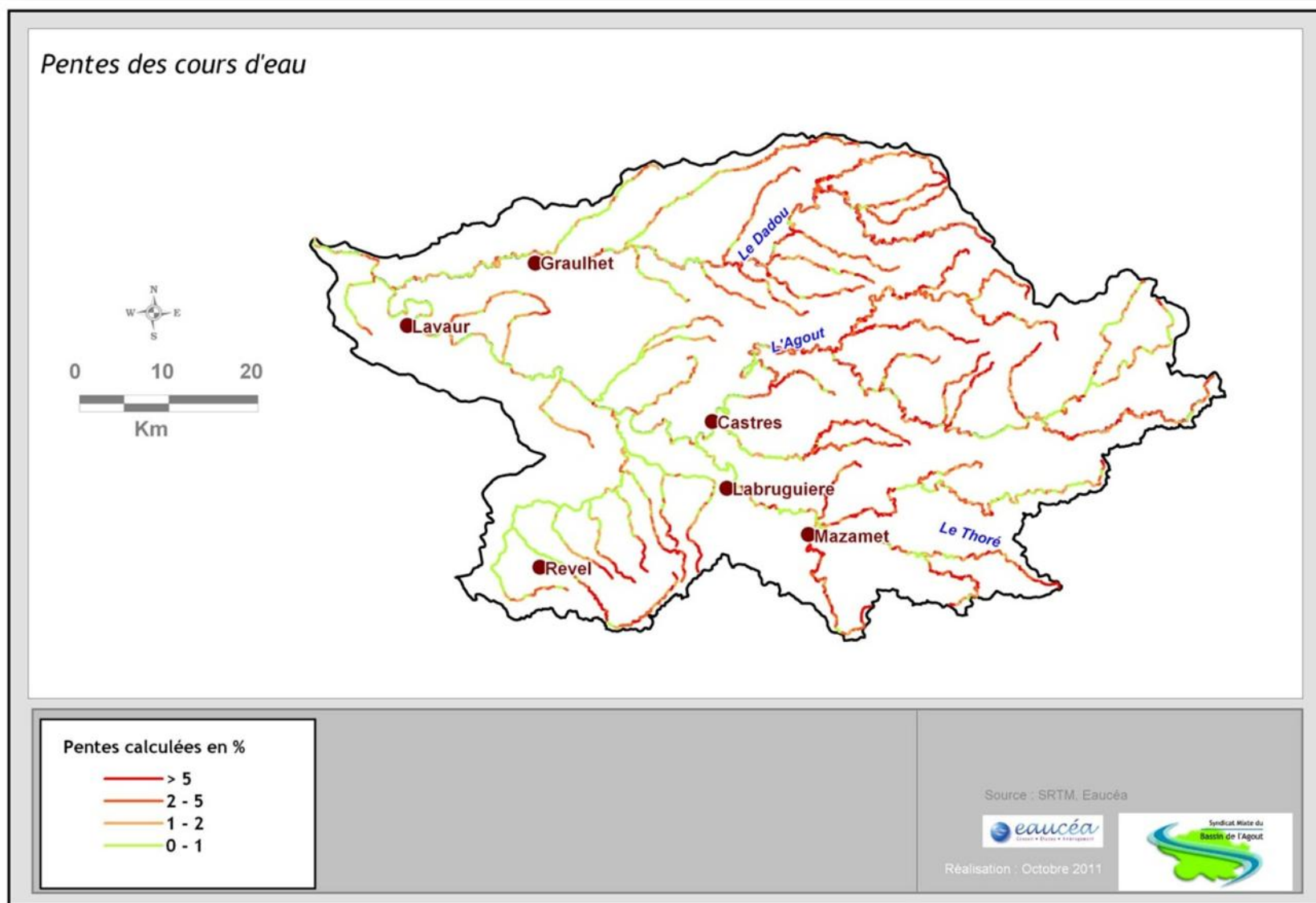




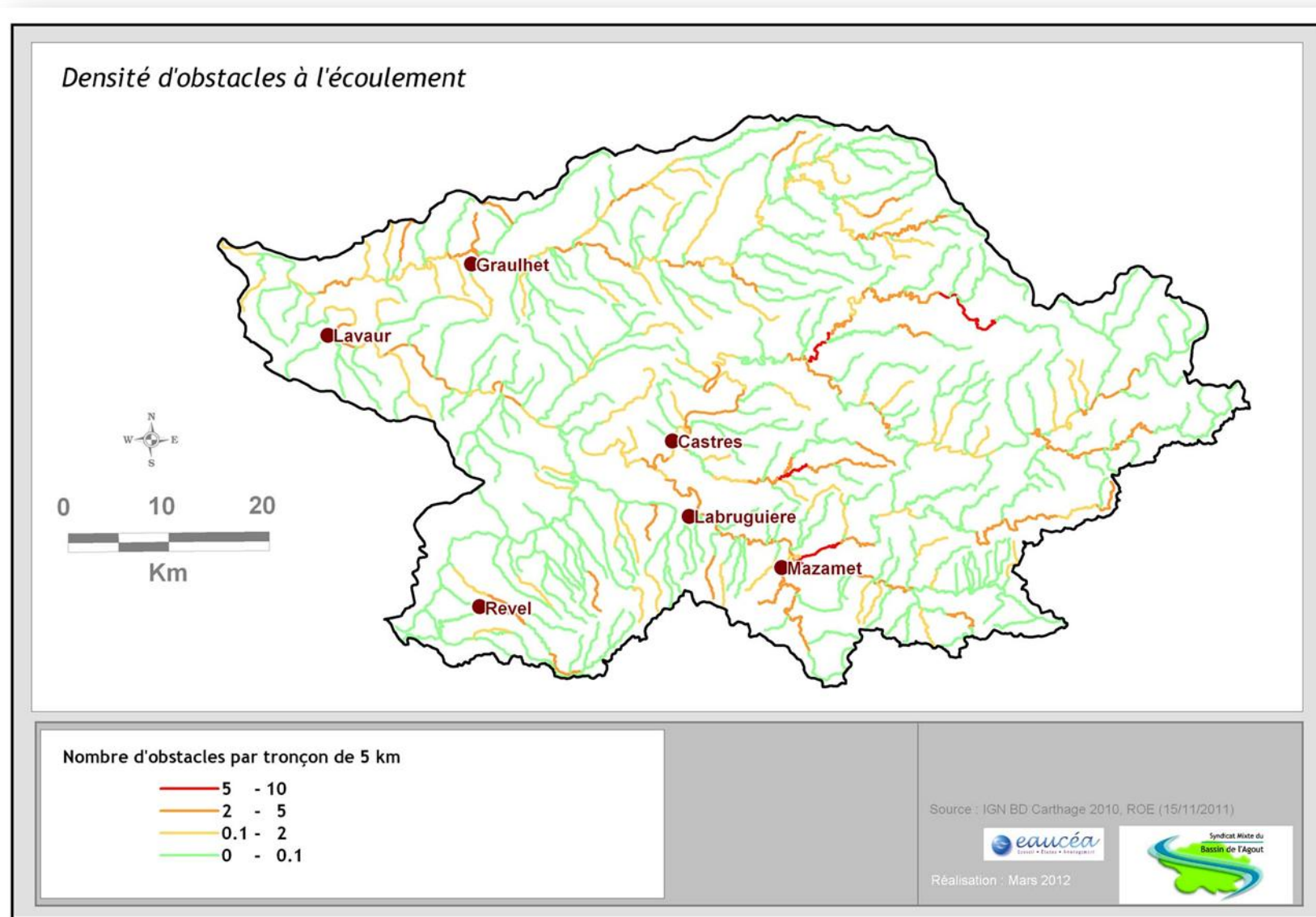


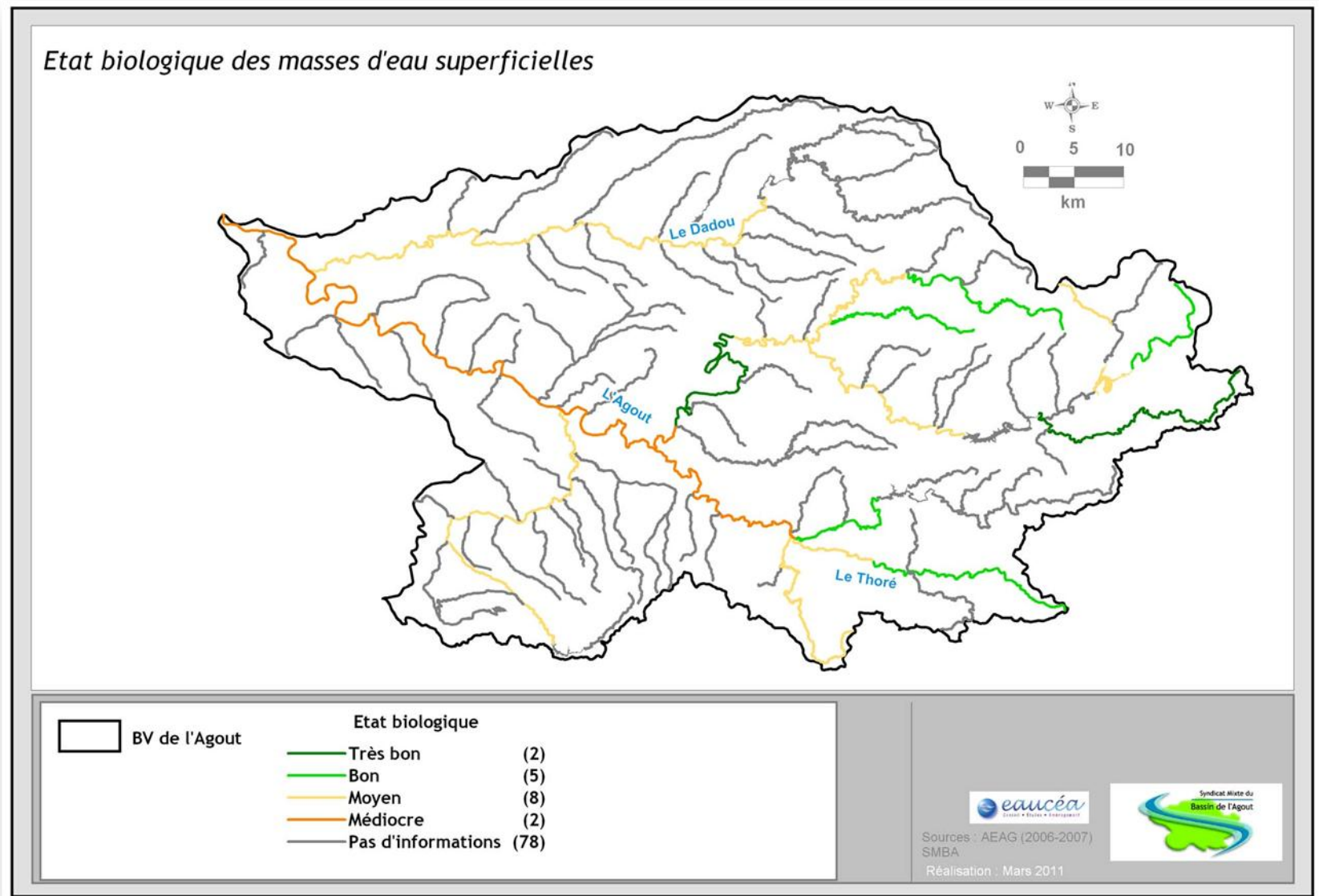
Hydromorphologie et fonctionnalités écologiques des cours d'eau

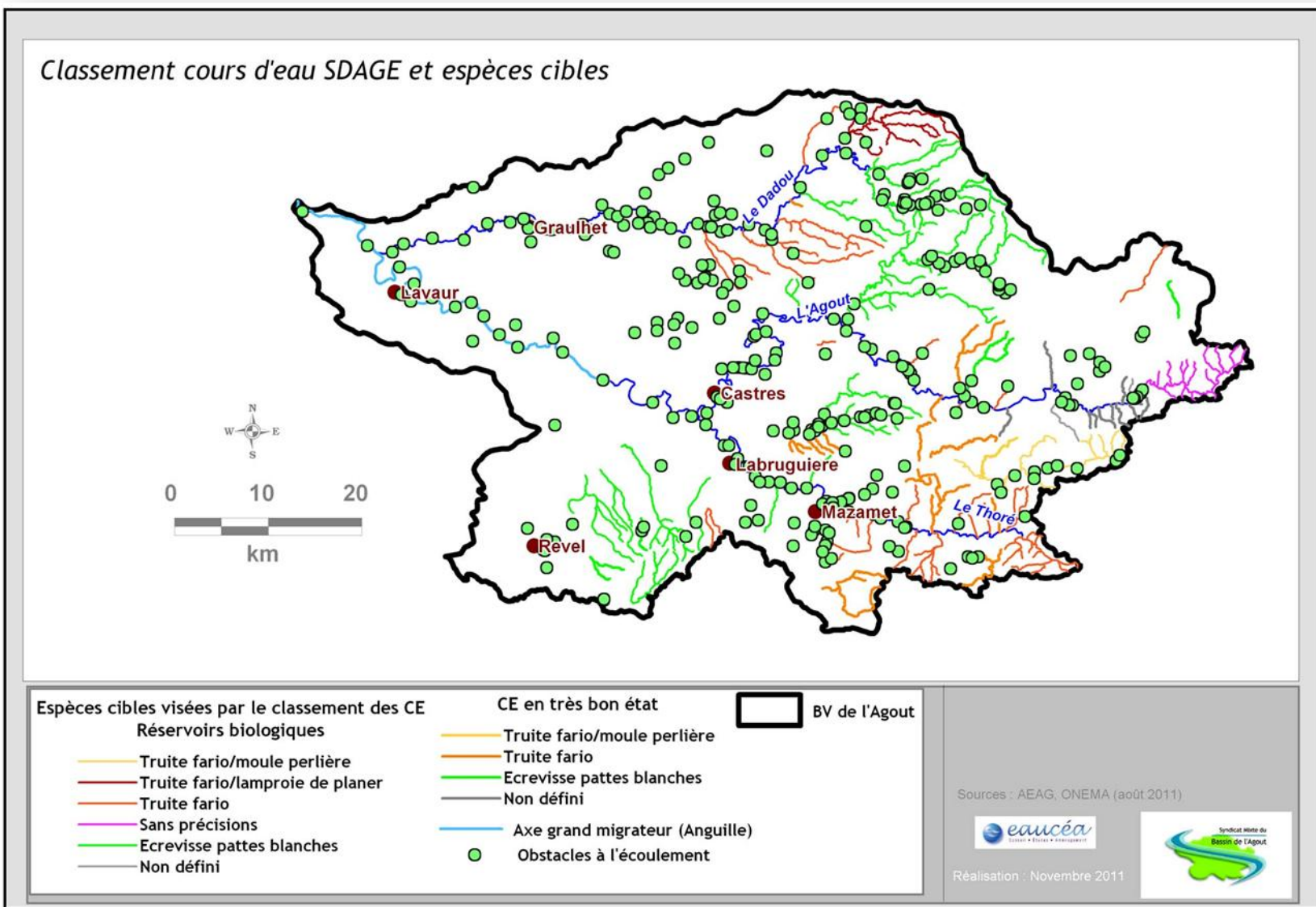
Carte 19 : Penthes des cours d'eau

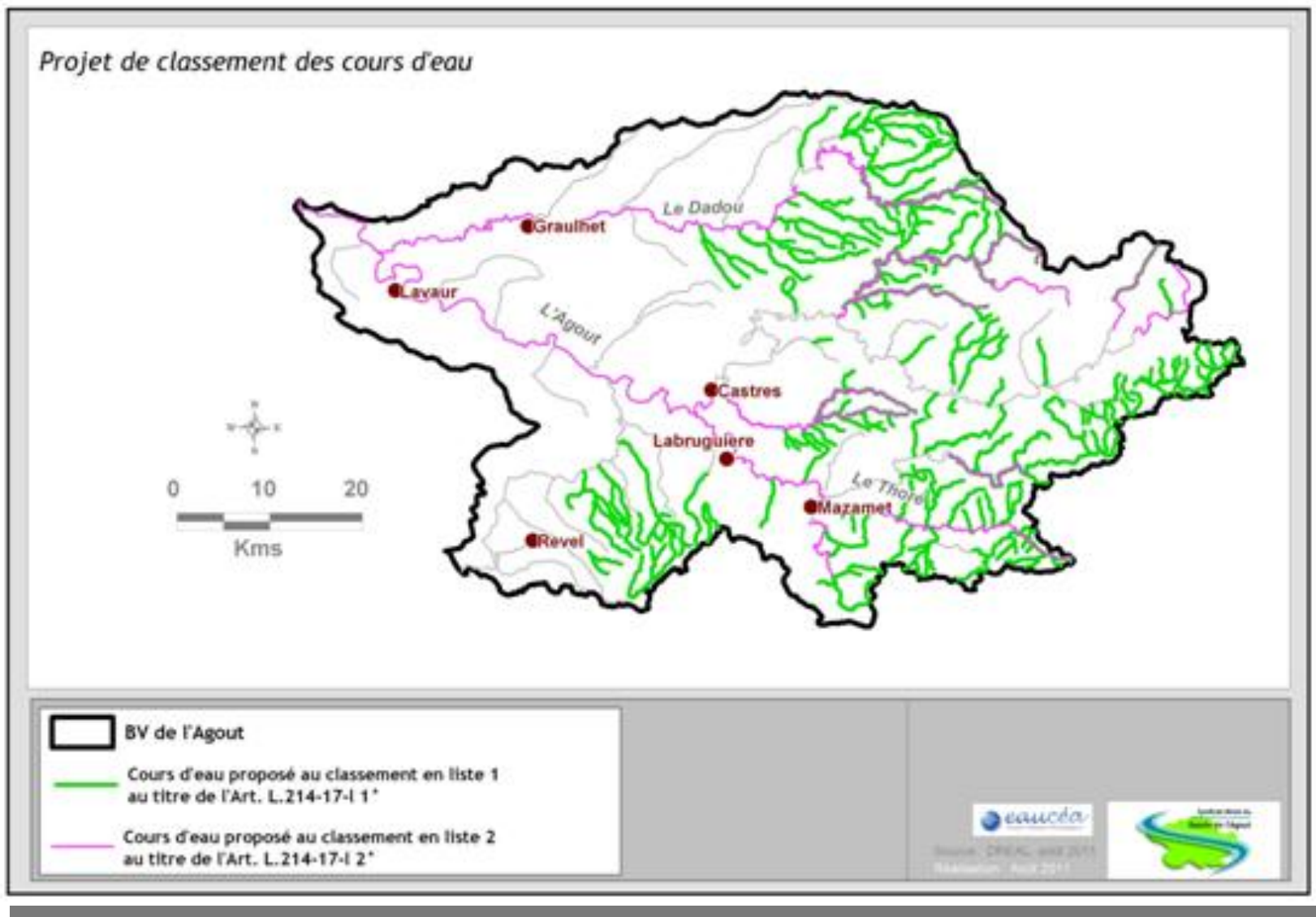


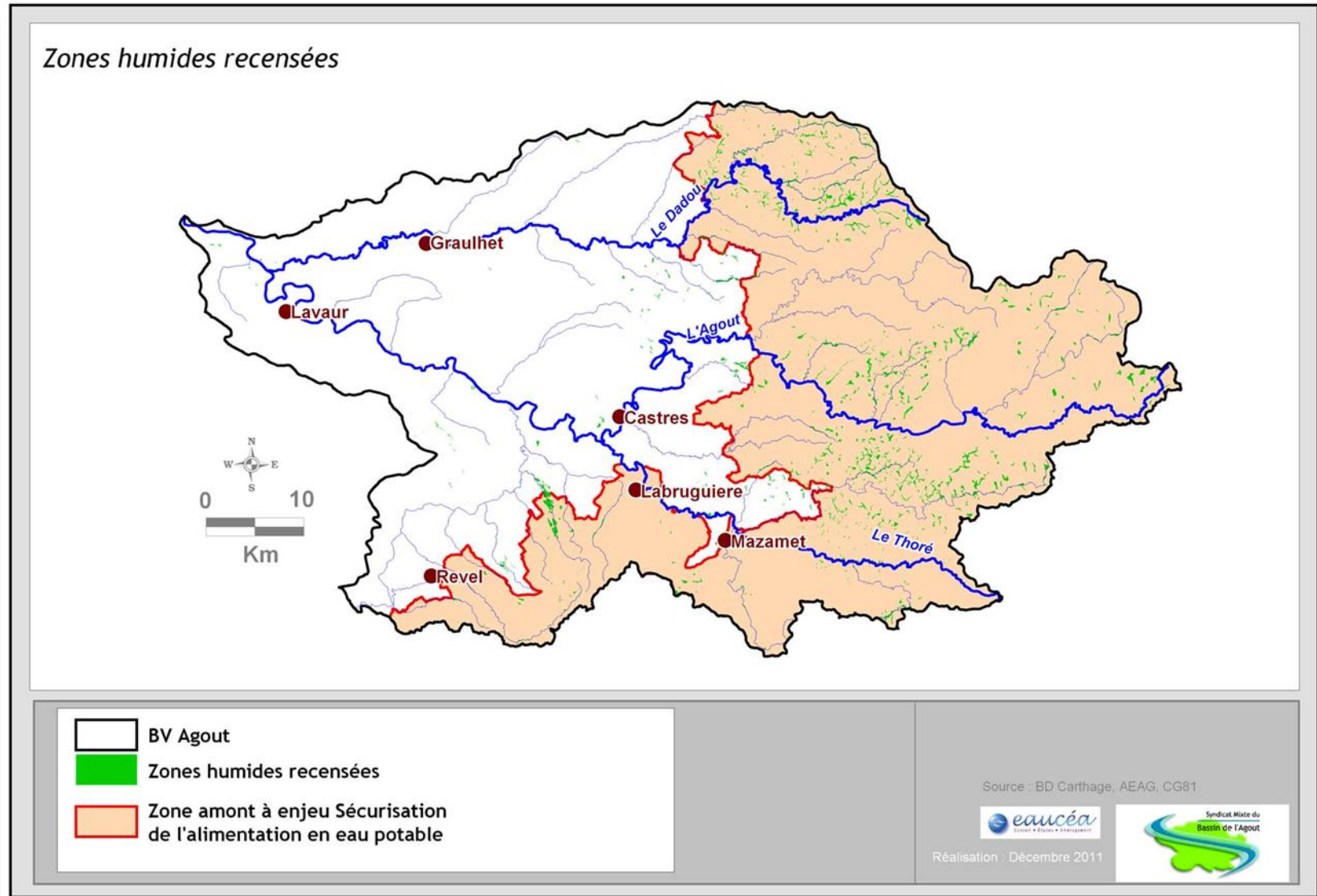
Carte 20 : Densités des ouvrages présents sur les cours d'eau d'un bassin



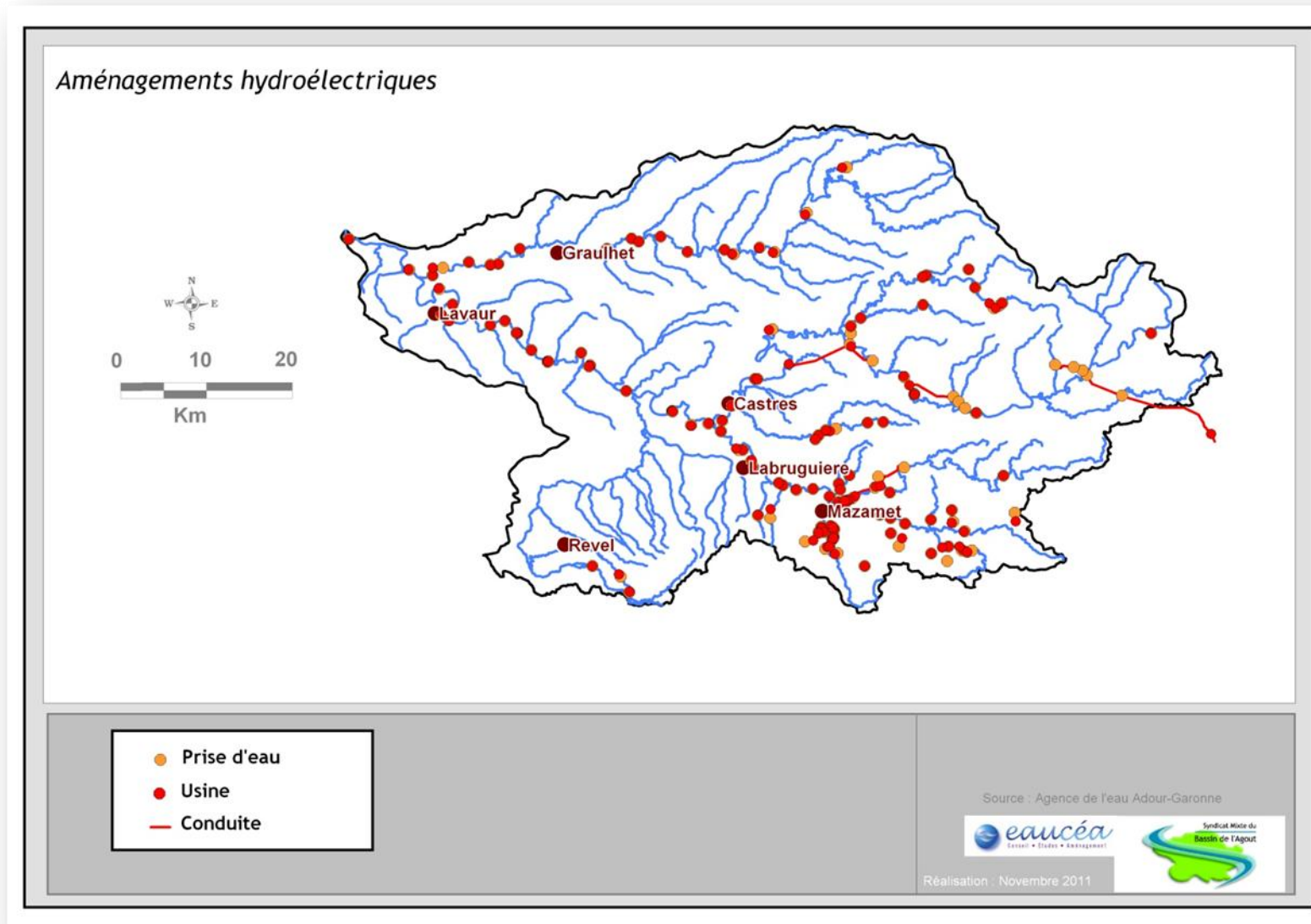




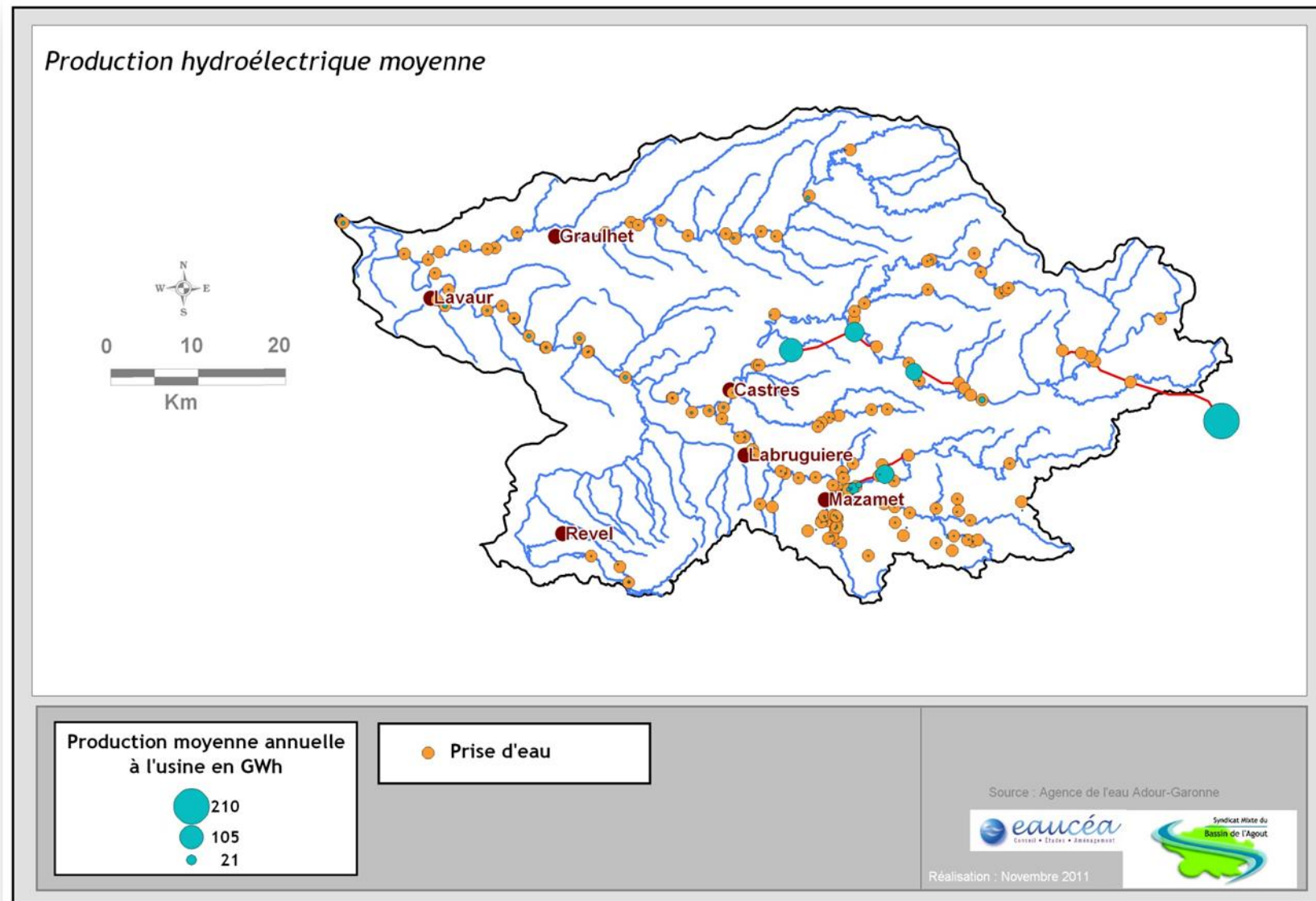




Carte 25 : Principaux aménagements hydroélectriques du bassin de l'Agout



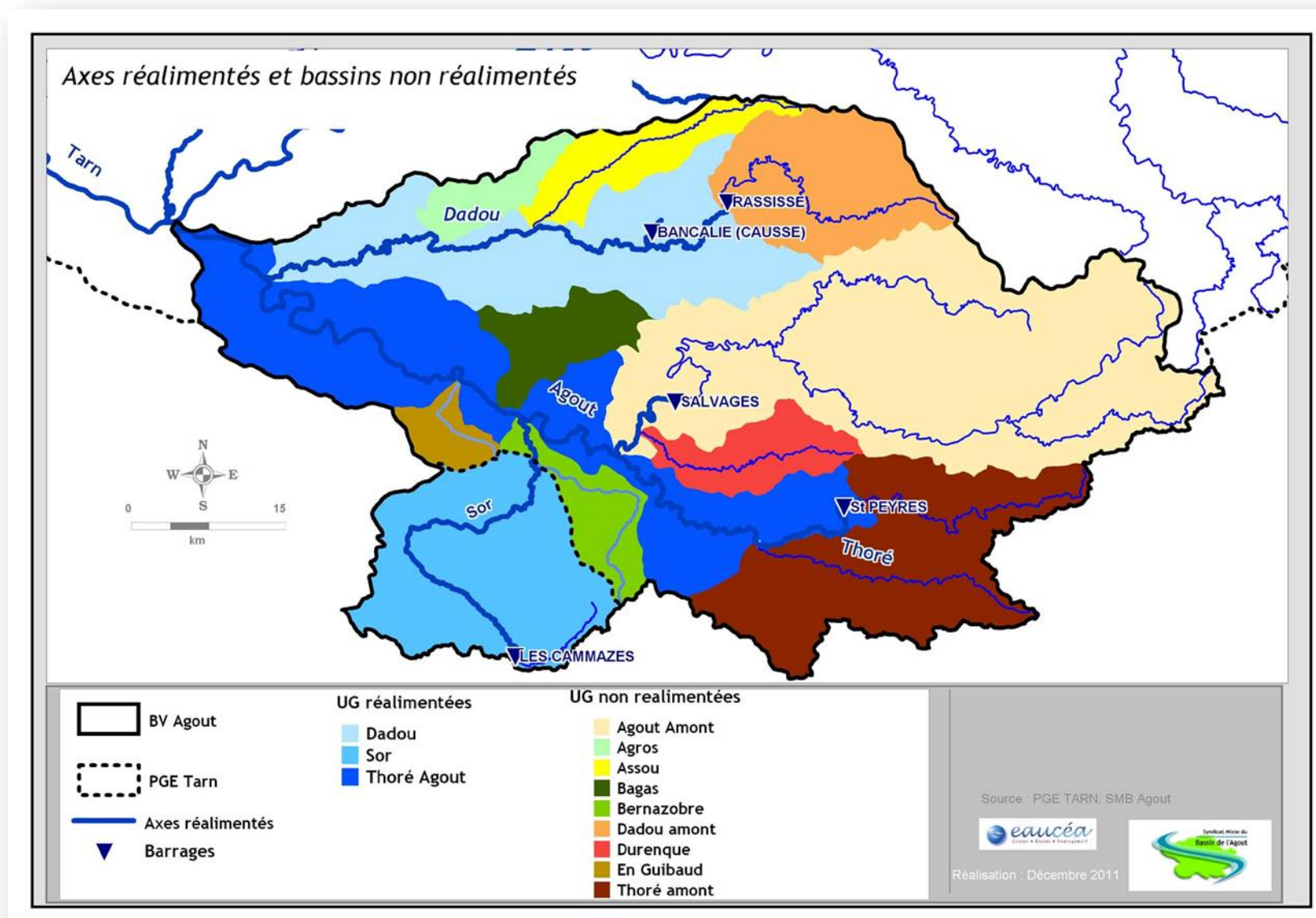
Carte 26 : Production hydroélectrique moyenne



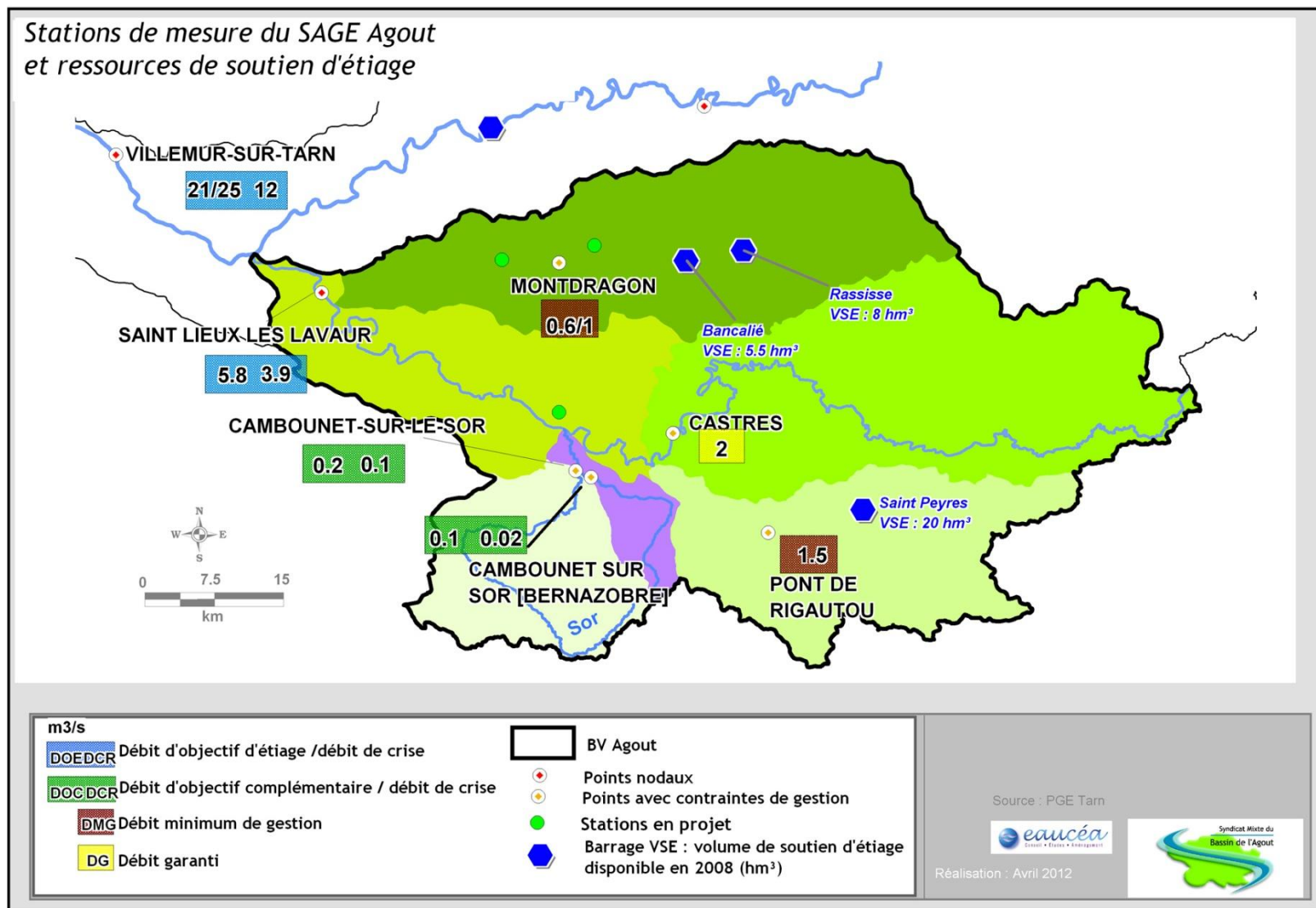
PARTIE 2 : OBJECTIFS ET DISPOSITIONS DU SAGE AGOUT

Enjeux A : Maîtriser l'état quantitatif de la ressource en eau à l'été

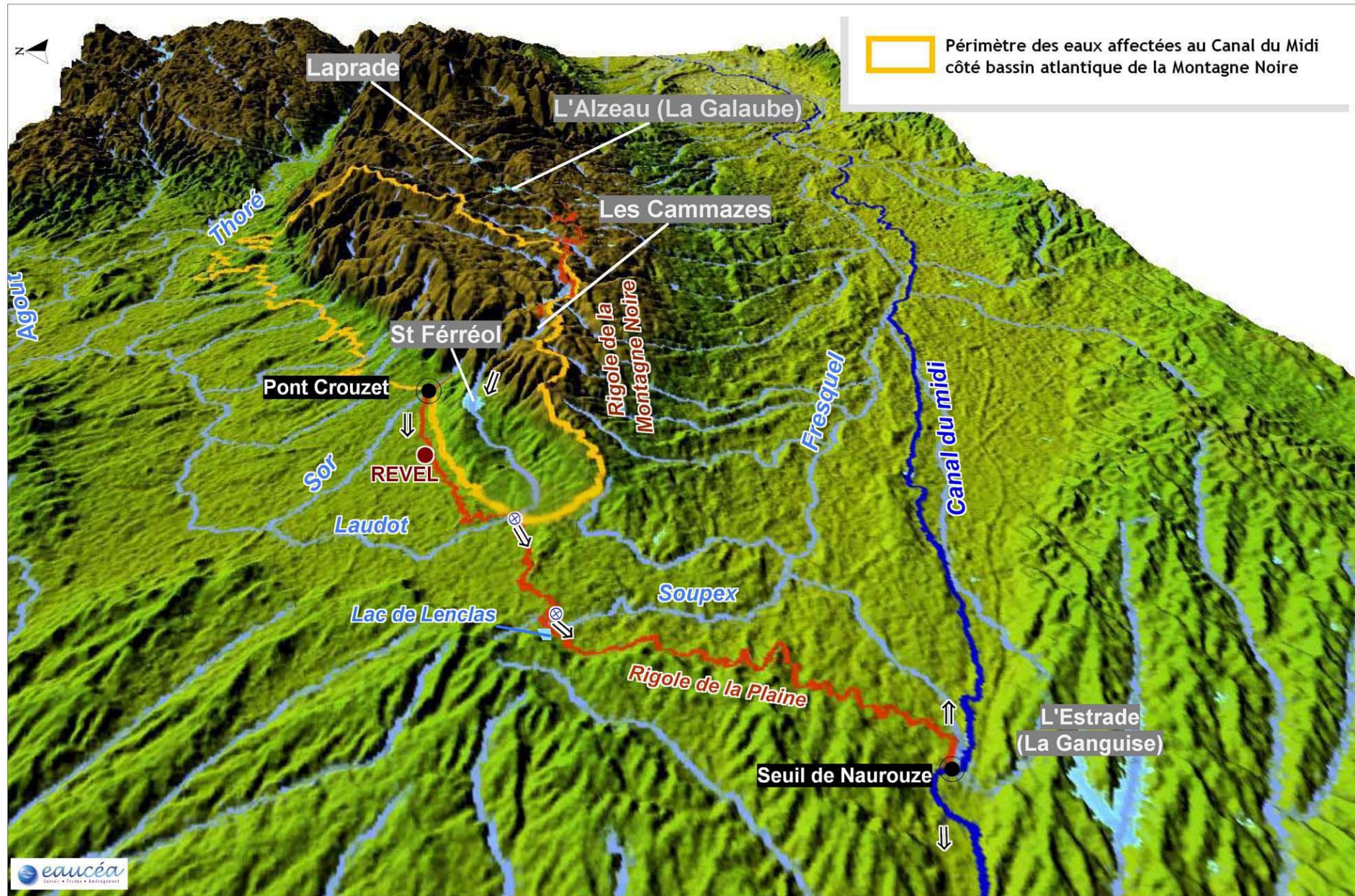
Carte 27 : Axes réalimentés et non réalimentés et leur bassin versant



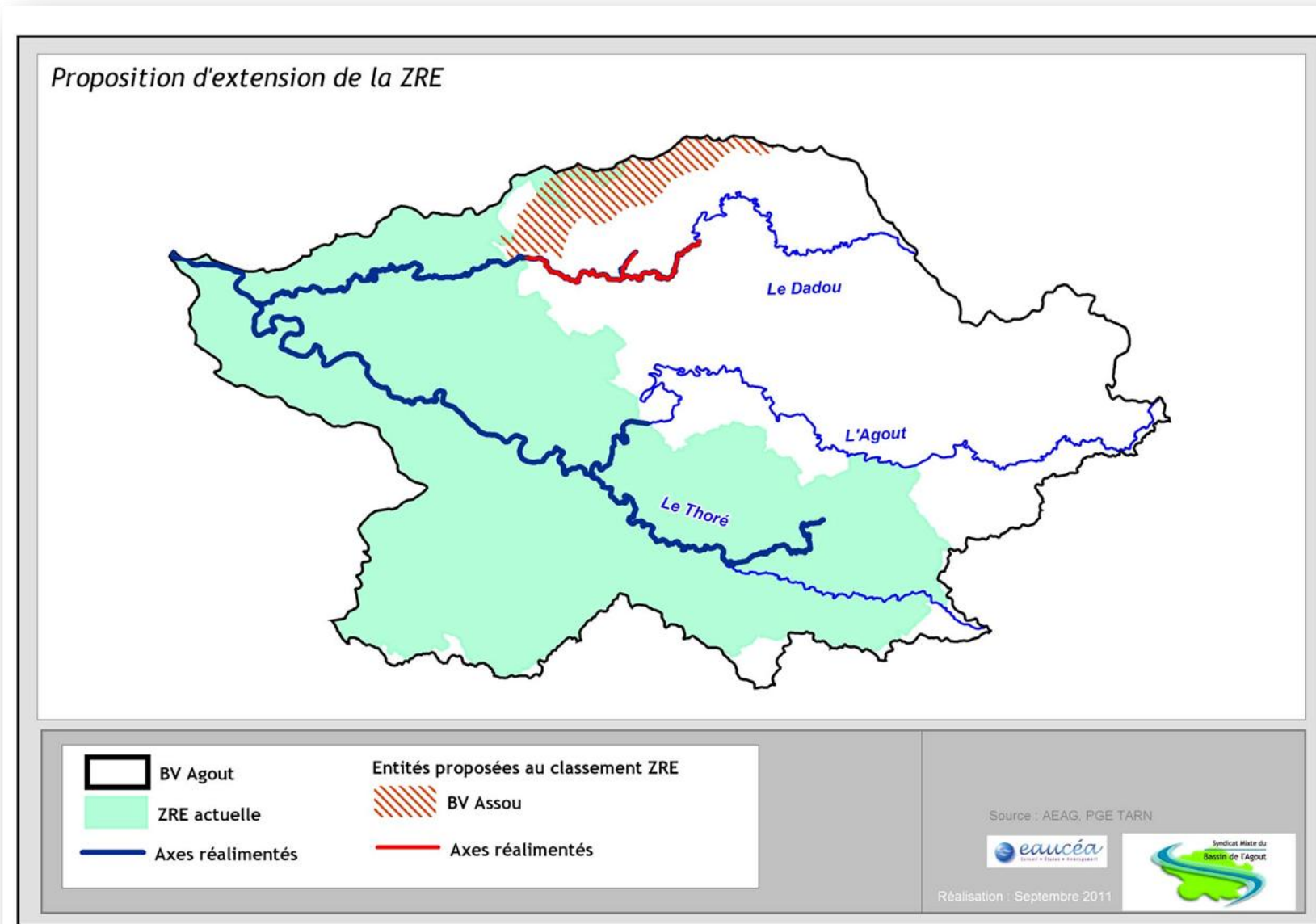
Carte 28 : Stations de mesure existantes sur le bassin versant du SAGE et ressources disponibles pour le soutien d'étiage



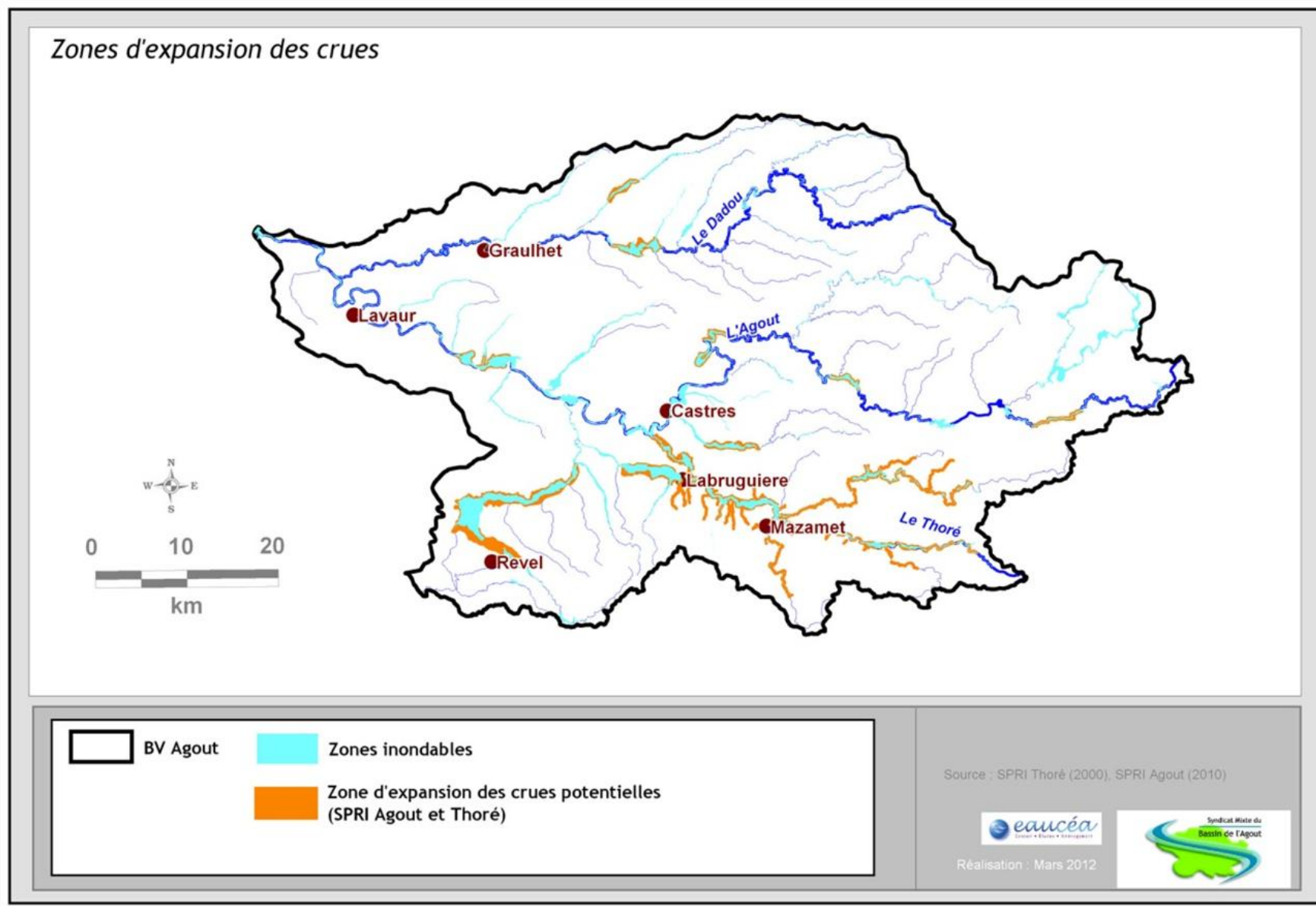
Carte 29 : Limite du périmètre des eaux affectées à l'alimentation du Canal du Midi, côté bassin atlantique de la Montagne Noire



Carte 30 : Proposition d'extension de la Zone de Répartition des Eaux (ZRE)

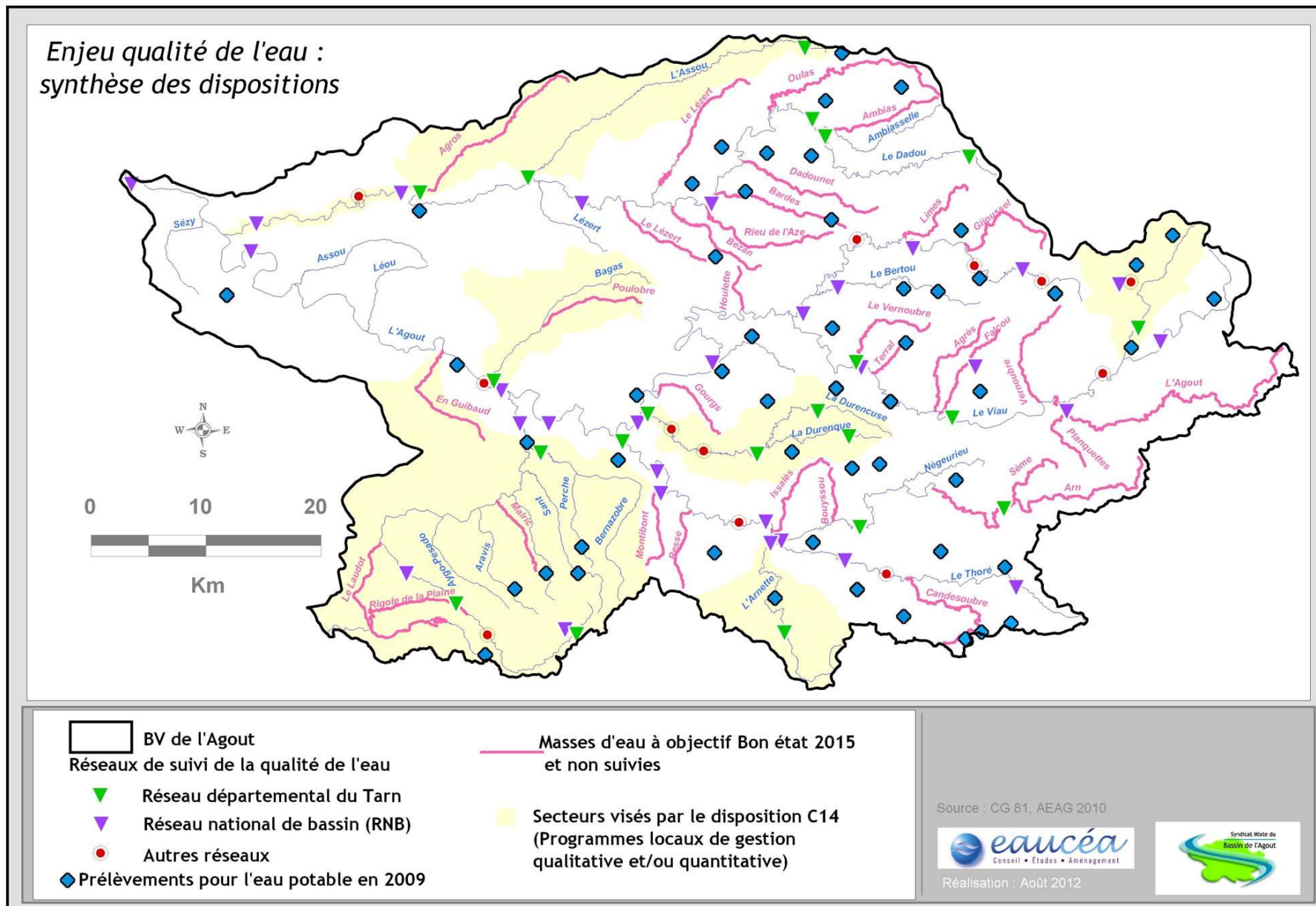


Carte 31 : Synthèse des zones d'expansion des crues potentielles (SPRI Agout et Thoré)



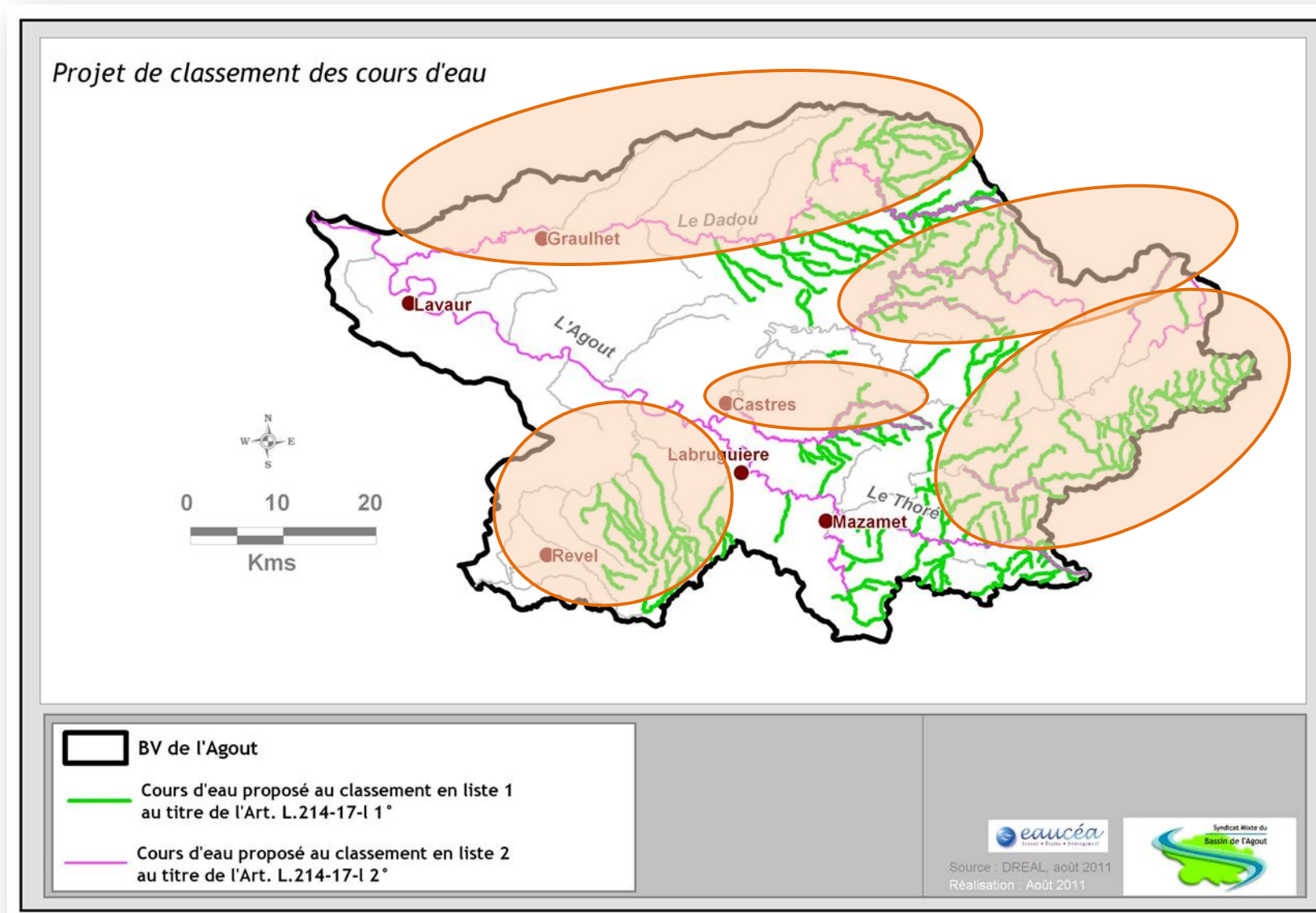
Enjeu C : Qualité physico-chimique des eaux

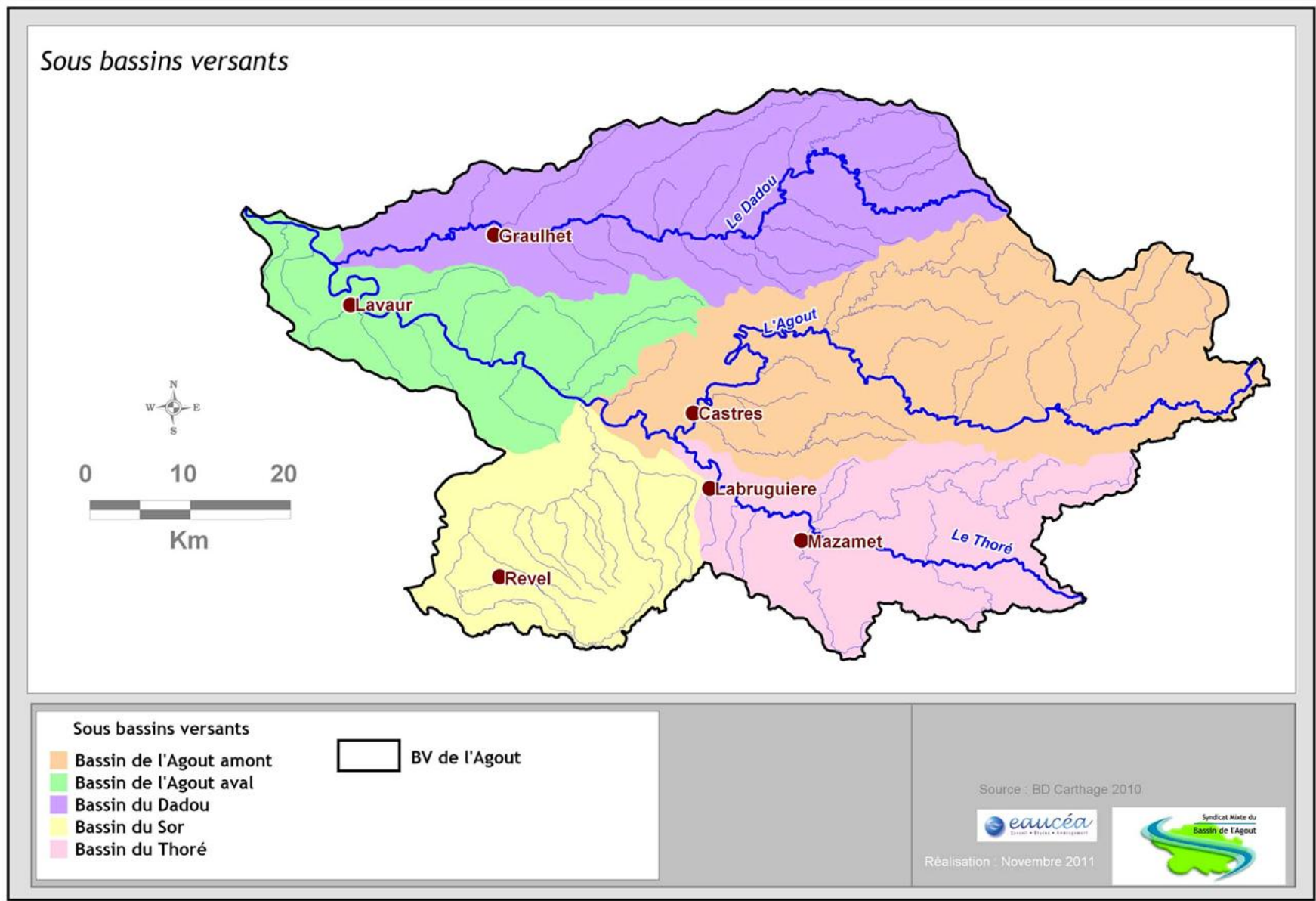
Carte 32 : Synthèse des dispositions liées à l'enjeu qualité



Enjeu D : Hydromorphologie et fonctionnalités écologiques des cours d'eau

Carte 33 : Secteurs couverts par des diagnostics hydromorphologiques





Principaux ouvrages fonctionnant par éclusées
et masses d'eau associées



- BV Agout
- Masses d'eau perturbées par les éclusées
- Ouvrages

Source : SDAGE AG 2010-2015



Réalisation : Novembre 2011